

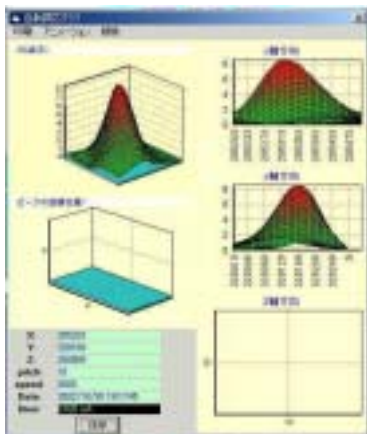
# 受光素子 I-V 高周波測定装置



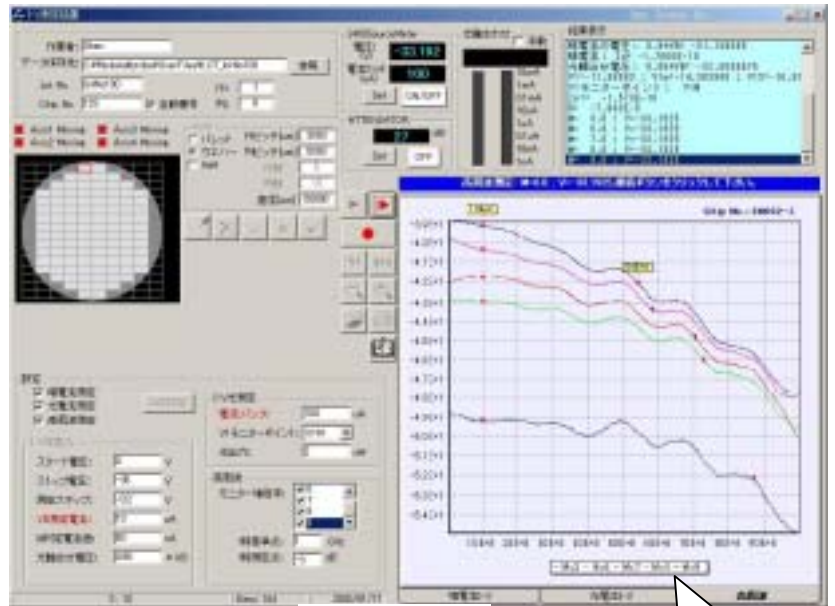
- 暗電流測定
- 光電流測定
- PD キャリア検出
- 高周波特性(50G 対応)
- 温度特性(0 ~ 80 )
- ウェハ
- チップ



- 4 軸自動ステージ
- 分解能:50nm
- 位置決め精度:<1um
- XY ストローク:100mm
- Z ストローク:10mm



感度分布測定結果



測定主画面

50GHz 高周波特性

## システム構成：

8 倍 CCD 付きズーム顕微鏡  
 自動調芯 XYZ ステージ  
 温調付きウエハチャク  
 荷重センサ

2"ウエハ対応オートプローバ  
 顕微鏡調整用 XYZ ステージ  
 自動調芯コントローラ  
 40G マイクロ波プローブ  
 I-V ソース・メータ

ネットワーク・アナライザ  
 顕微鏡用モニター  
 ファイバフォーカサ  
 アッテネータ  
 PC、測定専用ソフト



光技術をサポートする  
**株式会社オプトサイエンス**  
<http://www.optoscience.com>

東京本社 〒160-0014 東京都新宿区内藤町1番地 内藤町ビルディング  
 TEL:03(3356)1064 FAX:03(3356)3466 E-mail:info@optoscience.com  
 大阪支店 〒532-0011 大阪市淀川区西中島7-7-2 新大阪ビル西館  
 TEL:06(6305)2064 FAX:06(6305)1030 E-mail:osk@optoscience.com  
 名古屋営業所 〒450-0002 名古屋市中村区名駅2-37-21 東海ソフトビル  
 TEL:052(569)6064 FAX:052(569)8064 E-mail:ngo@optoscience.com