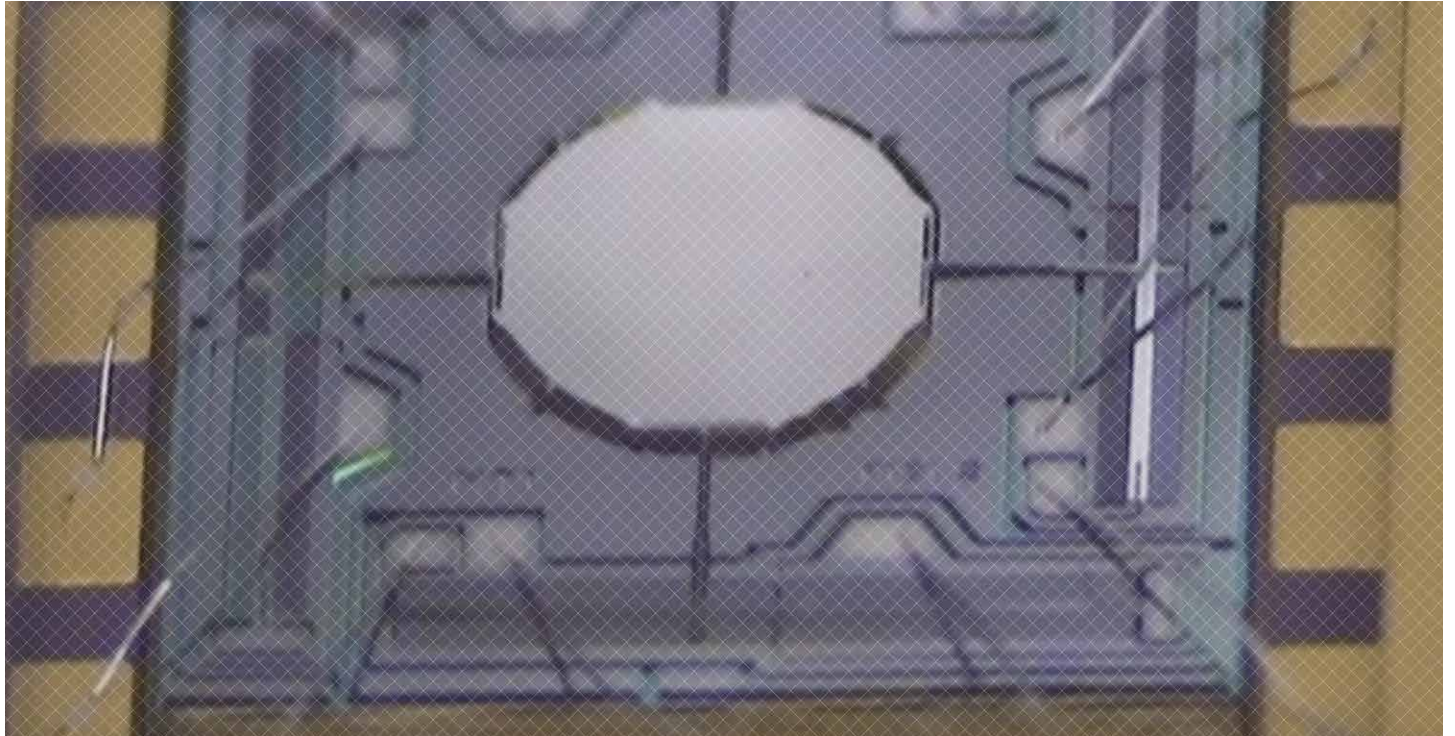


ミラクル MEMS ミラー



- ジンバルレスで、高速2軸スキャンを実現
- 動作モード：ポイント-ポイント（任意のポイントで静止可!）
- 各種ミラーサイズ対応
- mWレベルの低消費電力

基本仕様

最大振角	：	-7° ~ +7° * (*ミラーサイズ 3.0 mm 以下)
駆動電圧	：	0 ~ 200 V
ミラーコーティング	：	アルミ / 金
設計入射角	：	22.5°
ポジション再現性	：	< 0.001° (1ミリ度) (室温にて)
動作温度	：	-40 ~ 125 °C
許容レーザーパワー	：	実績 2 W@2 mm (ミラーサイズ、波長により異なります)
推奨動作周波数	：	< 1000 Hz @ 0.8 mm ミラー < 360 Hz @ 2.0 mm ミラー

Mirrorcle 2軸 MEMS ミラー 一覧

ミラー単体での販売は行っておりません。

ただし、開発キットをご購入いただいた場合は、購入後1年間、ミラー単体での発注をお請けします。

一体型ミラー

ミラー型式	Mechanical Angle [°]	Die Size [mm]	ミラー直径 [mm]
A3I8.2-800AL	±6	4.25 x 4.25	0.8
A7M8.1-800AL	±4.75	5.20 x 5.20	0.8
A7M10.2-1000AL	±4.75	5.20 x 5.20	1.0
A3I12.2-1200AL	±5	4.25 x 4.25	1.2
F1M16.2-1600AL	±4.5	5.20 x 5.20	1.6
A7M20.2-2000AL	±5	5.20 x 5.20	2.0
A5M24.3-2400AL	±5	7.25 x 7.25	2.4

貼付け型ミラー

アクチュエータ名	Mechanical Angle [°]	Die Size [mm]	ミラー直径 [mm]									
			2.0	2.4	3.0	3.6	4.2	4.6	5.0	6.4	7.5	
A7B1.1	±7	5.20 x 5.20	✓	✓	✓	(✓)	NR	NR	NR	NR	NR	
A7B2.3	±5.5	5.20 x 5.20	NR	✓	✓	✓	NR	NR	NR	NR	NR	
A8L2.2	±5	7.25 x 7.25	NR	NR	✓	✓	✓	✓	✓	NR	NR	
A5L3.3(C2)	±4.25	7.25 x 7.25	✓	✓	✓	✓	✓	✓	✓	NR	NR	
A5L3.3(C1)	±2.5	7.25 x 7.25	✓	✓	✓	✓	✓	✓	✓	✓	NR	
A5L2.2	±1.15	7.25 x 7.25	✓	✓	✓	✓	✓	✓	✓	✓	✓	

NR = Not Recommended

表内数値は、典型値であり、実際の値は、製造後、添付されるデータシートに記載されます。

参考データシートに記載の“SXXXX”という番号は、製造シリアル番号であり、

お問合せの際は、ミラー径とアクチュエータ番号でお問合せください。

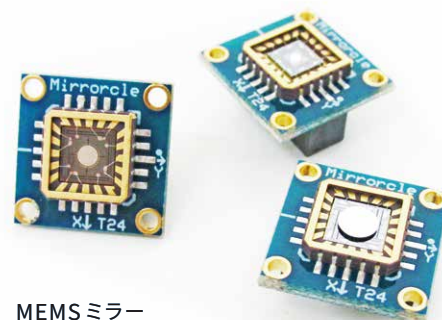
パッケージオプション

4.25mm x 4.25mm アクチュエータ: TINY20.4, TINY48.4

5.20mm x 5.20mm アクチュエータ: TINY20.4, TINY48.4

7.25mm x 7.25mm アクチュエータ: TINY48.4

LCC パッケージは、tinyPCB 上にマウントして提供します。



MEMSミラー
パッケージマウントイメージ

記載内容および画像の転載、複製、加工などは禁止です。また、記載内容は予告なく変更することがあります。ご了承ください。 Ver.1.1_2205