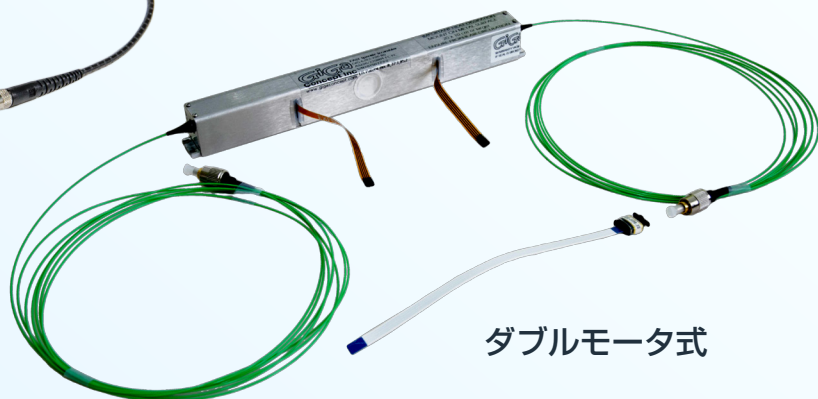


レーザ照明のスペックル低減に



シングルモータ式

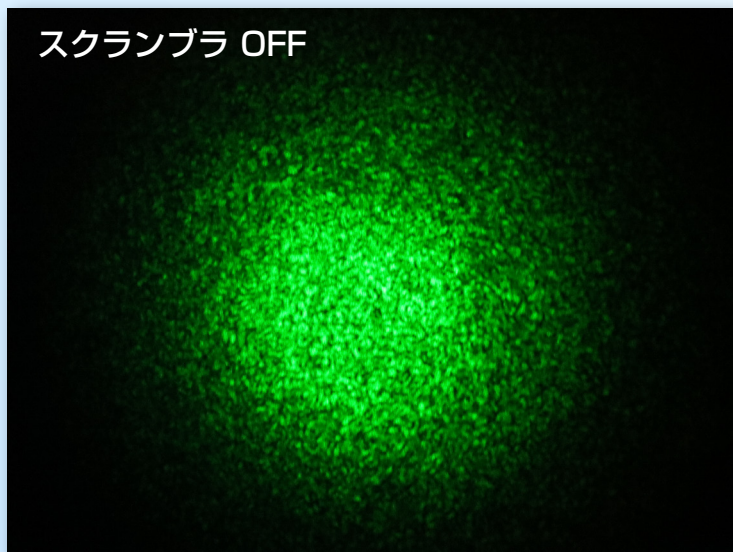


ダブルモータ式

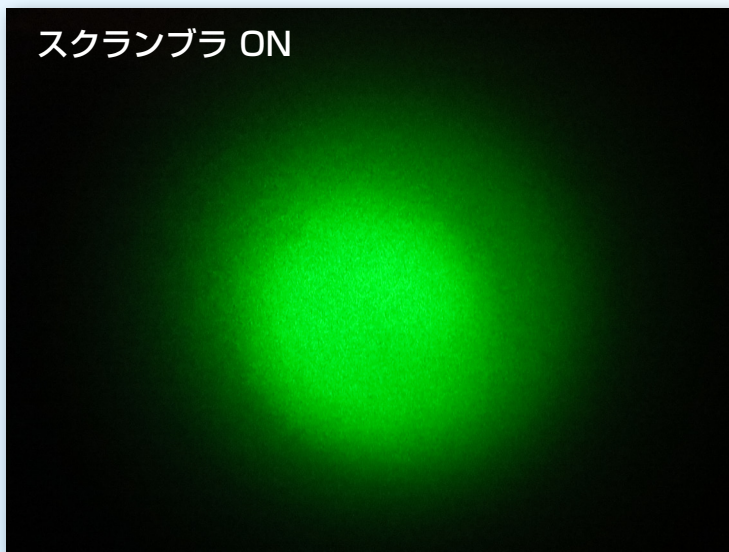
- All fiber - 低ロス
- 拡散板 不使用

- 各種ファイバ & 波長に対応
- USB or TTL コントロール

スクランブラ OFF



スクランブラ ON



ファイバ スペックル スクランブラ

ファイバ コア/クラッド径 (μm) : 50/125~200/220、または指定されたファイバで作製。

ファイバ長 : 最短の長さはファイバサイズによって異なる。最長は制限なし。

対応レーザ出力 : 製品に使用するファイバと同じ

挿入損失 : > 0.2dB

Mechanical scrambling amplitude : 1.125° to 360°

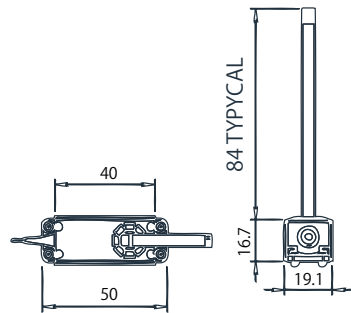
Mechanical scrambling speed : 0 to >200rad/s

駆動モータ数 : 1 or 2*

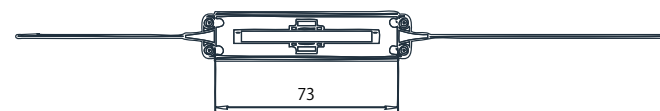
*シングルモータ式の利点 : コンパクト

ダブルモータ式の利点 : シングルモータより良いスペックル低減効率

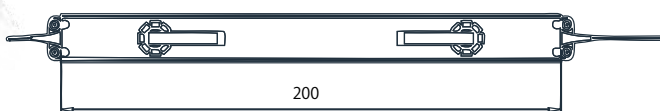
PC制御またはスタンドアロン駆動、カスタマイズ可能



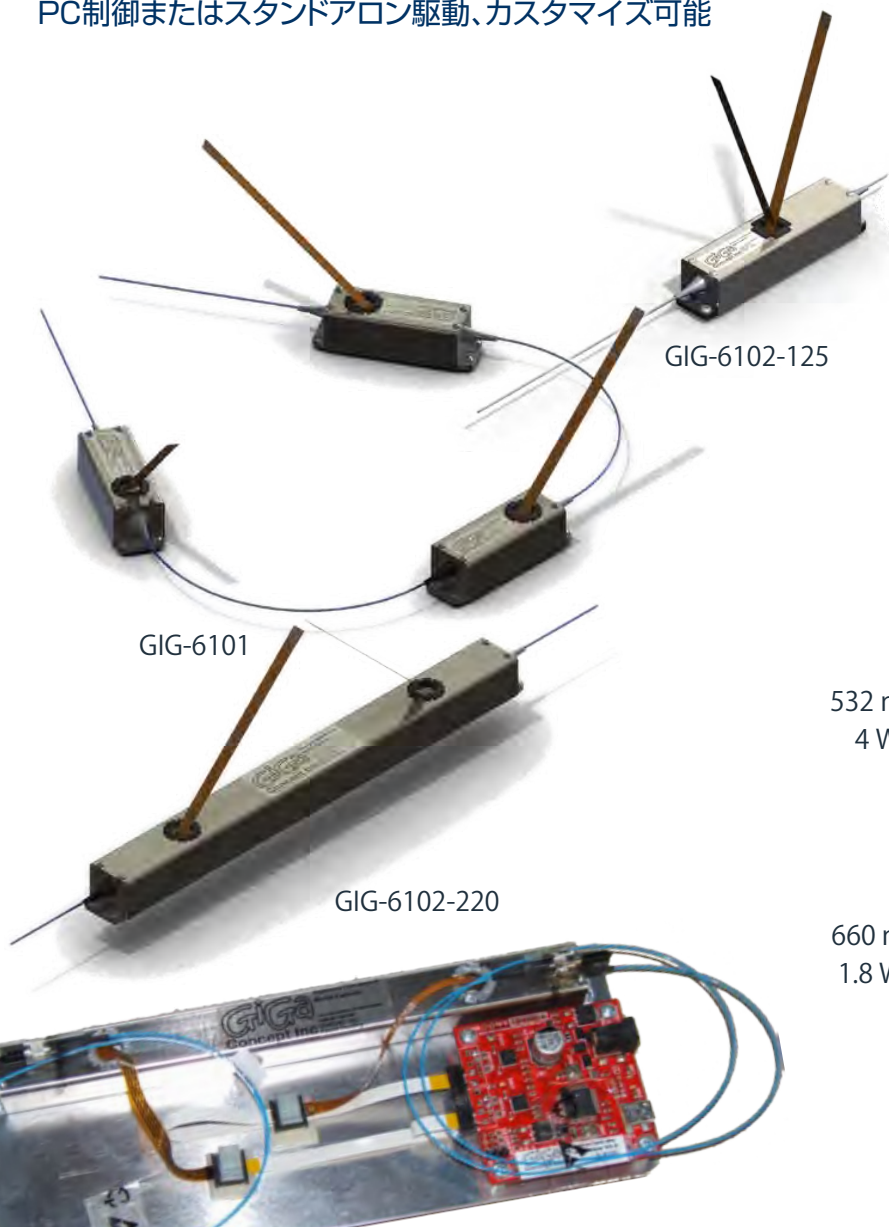
SINGLE MOTOR
ANY FIBER



DOUBLE MOTOR
125μm FIBER



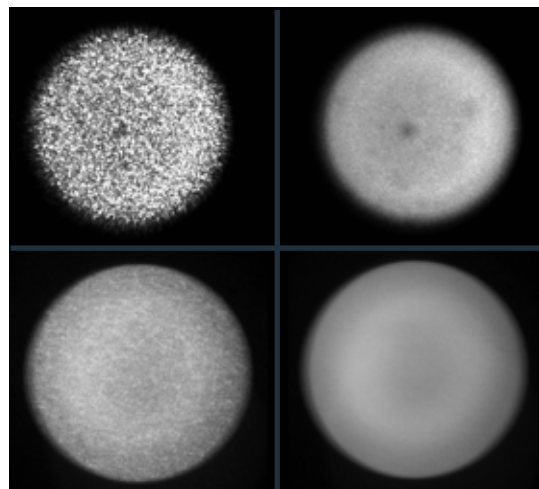
DOUBLE MOTOR
220μm FIBER



OFF scrambling ON

532 nm
4 W

660 nm
1.8 W



200/220μmファイバ、
30ms 積分時間の条件での使用結果