

# LT3 / LT7

# サーマルイメージングカメラ

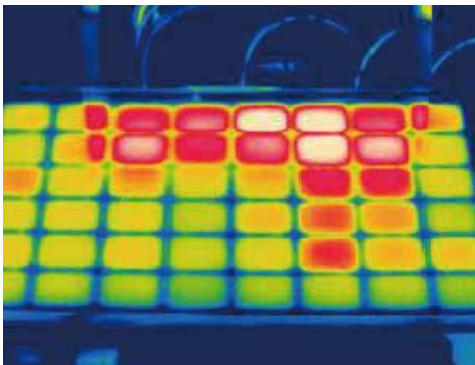
故障の芽を摘み取る

故障が発生してからではなく、発生する前にその芽を摘み取ります。DALI社のサーマルイメージングカメラには過熱による故障の可能性を正確に確認するために必要な機能が詰め込まれています。屋外、屋内、どこでも場所を選ばず使うために、片手操作と耐久性にも優れた設計です。

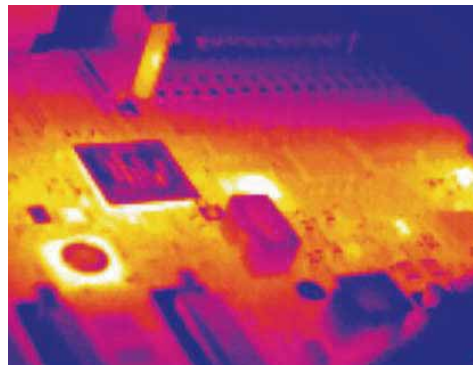
- 落下耐性 : 2 m
- 防塵防滴 : IP54
- 測定温度範囲 : [LT7] -20°C ~ 650°C  
(1200°Cまで拡張可能)  
[LT3] -20°C ~ 350°C  
(650°Cまで拡張可能)
- 連続使用 : 4 時間
- 大きさ : 230 x 105 x 245 mm
- 重さ : 0.98 kg
- 動作温度 : -15°C ~ +50°C



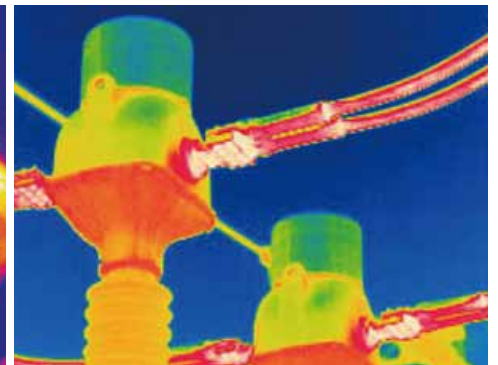
LT7



ソーラパネルのホットスポット



通信装置の電源周辺の過熱



送電線のオーバーヒート

DALI Technology 社は、非冷却FPA検出器、赤外線熱画像システム、インテリジェント検査ロボットおよび慣性ナビゲーション用デバイスの研究開発を専門とするハイテク企業です。

## 仕様 [LT3 / LT7]

項目		LT3	LT7	
ディテクタ	タイプ	非冷却 FPA マイクロボロメータ		
	アレーサイズ	160 x 120	384 x 288	
画像特性	視野角/最小焦点距離	25° x 19° / 0.1m		
	空間分解能	2.72 mrad	1.36 mrad	
	雑音等価温度差	≤ 0.06°C @ 30°C	≤ 0.05°C @ 30°C	
	フレームレート	50 / 60 Hz		
	焦点調節	マニュアルフォーカス		
	波長範囲	8 ~ 14 μm		
	視覚カメラ内蔵	1.3 M ピクセル、CMOS	3.2 M ピクセル、CMOS	
画像表示	LCD	3.5" TFT カラー LCD、640 x 480	3.5" TFT カラー LCD、640 x 480	
	カラーパレット	オプション用の 11色のパレット (鉄、虹、白黒、白黒反転を含む)		
	画像処理	自動 / 手動コントラスト、輝度調整		
測定	範囲	-20°C ~ +350°C、650°Cまで拡張可能	-20°C ~ +650°C、1200°Cまで拡張可能	
	確度	±2°C または ±2%		
	補正	自動 / 手動		
	モード	最大4つの可動スポット、3つの可動領域 (最大温度及び最小温度補足、平均温度測定)、ライン温度測定、等温線分析、温度差測定、過熱アラーム (音声、光)		
	設定	Data / time, °C / F / K, 言語		
	放射率	可変 0.01 ~ 1.0 (増分: 0.01) または、事前に定義された放射率オプション		
	周囲温度補正	オート		
	大気透過率調整	自動設定またはユーザ設定: オブジェクト距離、相対湿度、環境温度		
	データ保存	メモ리카ード	8G Micro SD (TF) カード、最大16 G	
		保存方法	手動 / 自動シングルフレームフォト保存、視覚的、熱的相対保存	
ファイル形式 熱		JPEG、元画像データ		
ファイル形式 ビジュアル		JPEG		
音声注釈	60秒の音声録音、画像とともに保存 (マイク内蔵)			
ターゲット指標	レーザポインタ	Class 2、1mW / 635nm、赤		
電源	バッテリー	Li イオン バッテリ 充電式		
	動作時間	4時間 (連続使用)		
	充電	スマート充電器またはその他のオプション (AC電源アダプタ または DC 12 V車 載電源)		
	省エネモード	自動スリープ、自動シャットダウン		
環境特性	動作温度	-15°C ~ +50°C		
	保存温度	-40°C ~ +70°C		
	湿度	≤ 95% (結露なし)		
	保護等級	IP54		
	耐衝撃性	25G, IEC68-2-29		
	耐振動性	2G, IEC68-2-6		
大きさ、重さ	耐落下	2 m		
	大きさ	230 mm x 105 mm x 245 mm		
	重さ	0.98 kg		
	ハンドストラップ	両サイド取り付け可能		
インターフェース	三脚	1/4" - 20 - UNC		
	電源入力	DC 12 V		
	メモ리카ード	Micro SD (TF) カードスロット		
	ビデオ出力	PAL / NTSC		
データ出力	Mini-USB、画像、測定データ、PC への音声転送			

Ver.1.1\_2006

