

# Kaleo Kit

## UV から IR まで モジュール型 計測ソリューション



## ご用途に合わせた モジュール型 計測システムの提案。

ASSEMBLE YOUR OWN  
MODULAR METROLOGY SYSTEM...



近年、光学製品はこれまでにない速さで高度化しており、少し昔の常識を超える光学性能を達成することが最終製品には求められています。これらの高い要求性能を満たすため、使用される光学デバイス、光学モジュールの光学性能も想像をはるかに越えるものになりつつあります。

Phasics 社では、これからの光産業に対応できる光学評価のためのモジュール式システム“Kaleo Kit”を開発しました。“Kaleo Kit”は、幅広い互換性のあるモジュールを組み合わせることで、高い測定精度、広い互換性、優れた拡張性をもつ次世代のモジュール型 光学計測ソリューションです。

ユーザーの求める測定項目に合わせてパーツを選択することで、TWE(透過波面の評価)、RWE(反射波面の評価)、波面収差、MTF、PSF など、サンプルのあらゆる特性をワンショットで測定、評価する光学ベンチ、光学測定システムとして提案が可能です。



### 広い拡張性

- 190nm (深紫外：DUV) から 14 $\mu$ m (遠赤外：LWIR) まで対応可能
- スタンドアロンで使用可能なモジュール
- 透過、反射、集光系、大口径など、あらゆる測定構成に対応
- モジュールの組み合わせで様々なセットアップに対応



### 改良型ハルトマンマスク搭載 波面センサー使用

- これまでの常識を超える高空間分解能
- 高いダイナミックレンジでの測定が可能
- 独自センサーにより、1台で広い測定波長に対応
- ナノメートルレベルの感度

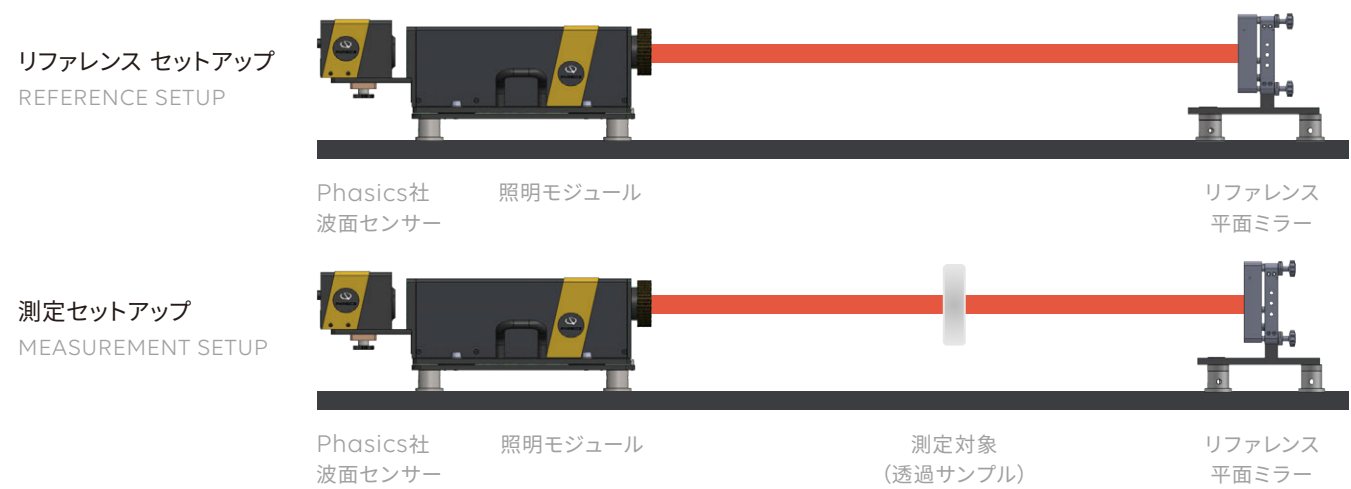


### 簡単オペレーション

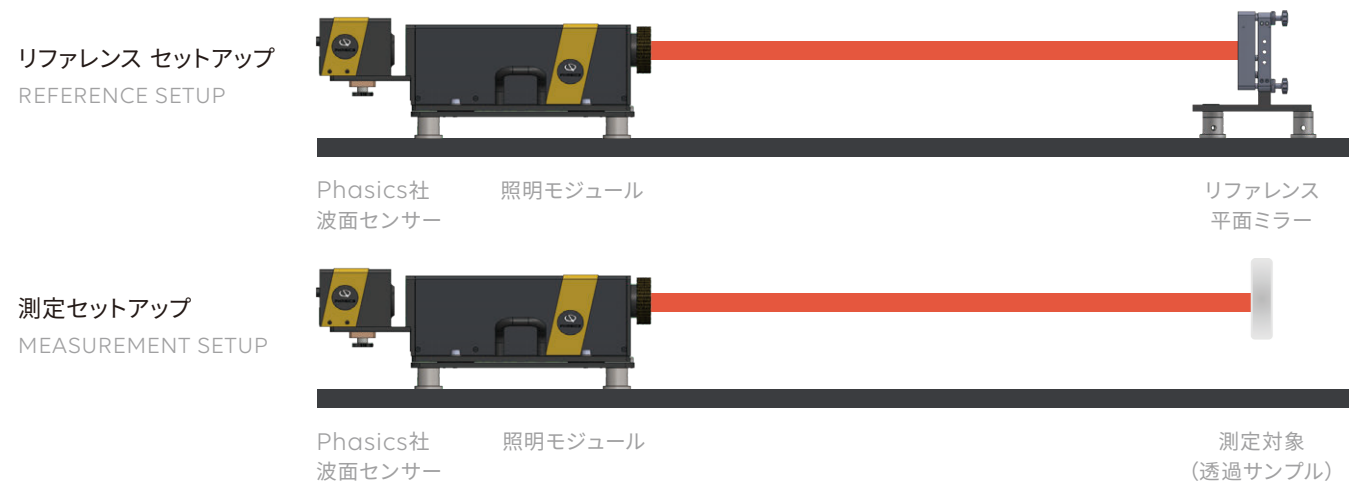
- 直感的に使用できる優れた GUI (PhaseStudio ソフトウェア搭載)
- アライメント、サンプル交換が容易な設計
- 測定前調整、測定、測定結果へとスムーズに移行
- 測定結果はデータベース化され、素早くアクセス可能

無限遠システム / コリメーターシステム -1 ...

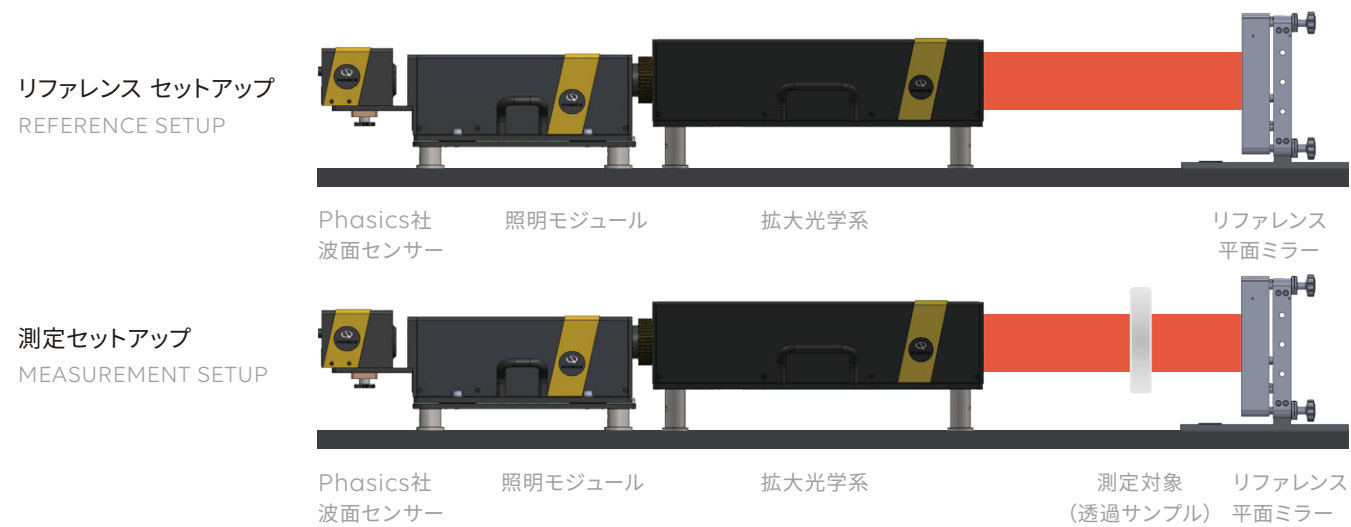
小口径光学系 (< 8mm) の透過波面誤差 (TWE) の測定



小口径光学系 (< 8mm) の反射波面誤差 (RWE) の測定

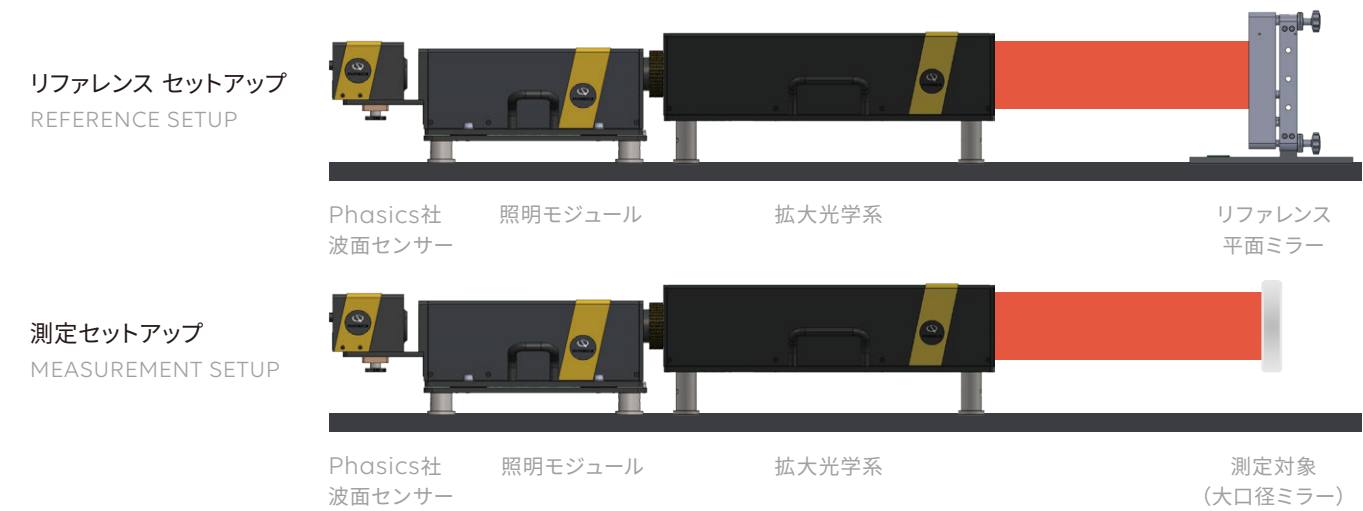


大口径光学系 (最大 130mm) の透過波面誤差 (TWE) の測定

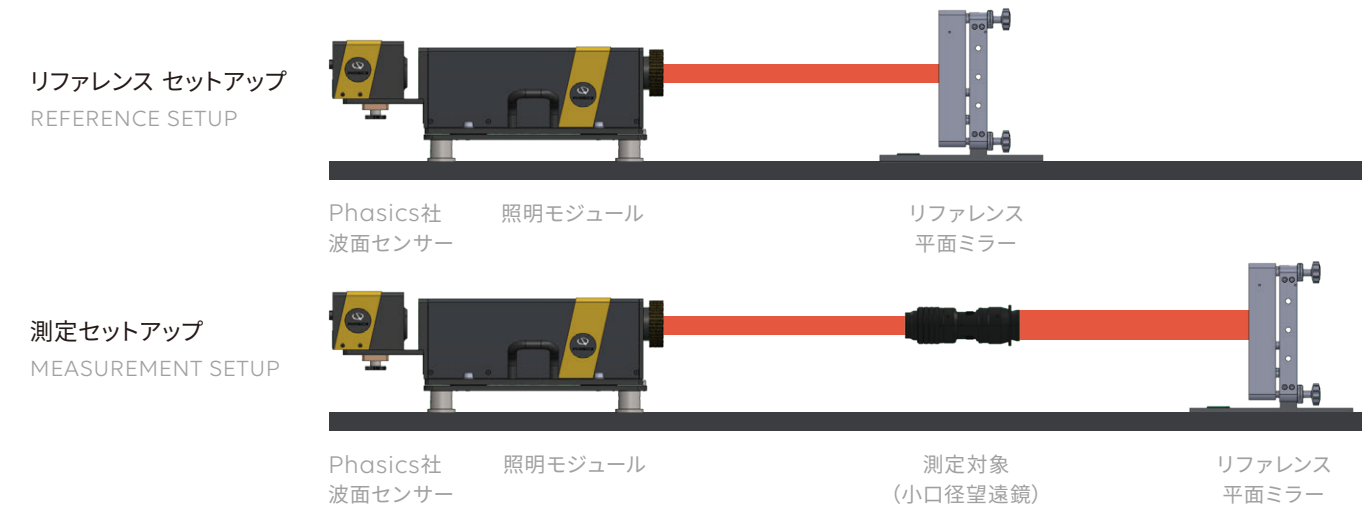


無限遠システム / コリメーターシステム -2 ...

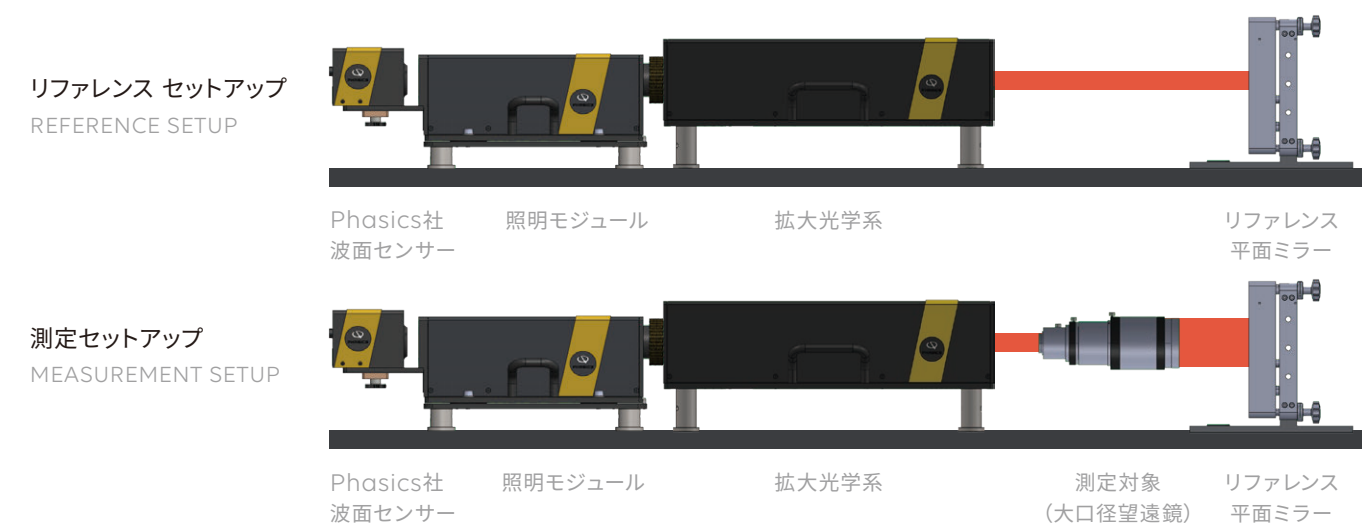
大口径 (最大 130mm) 反射波面誤差 (RWE) の測定



小口径望遠鏡システムの透過波面誤差 (TWE) の測定

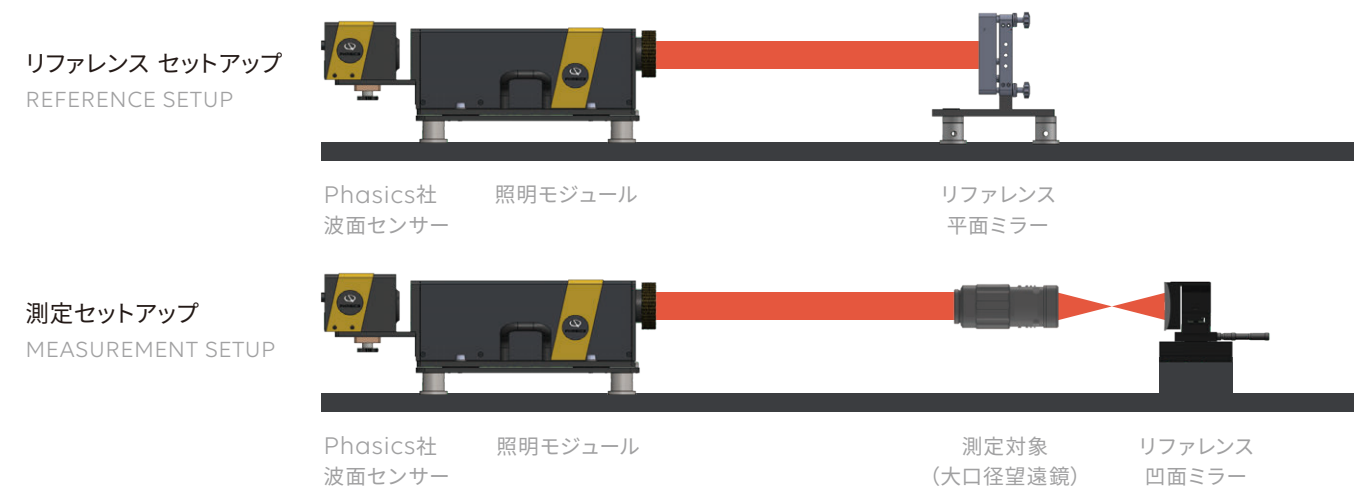


大口径望遠鏡システムの透過波面誤差 (TWE) の測定

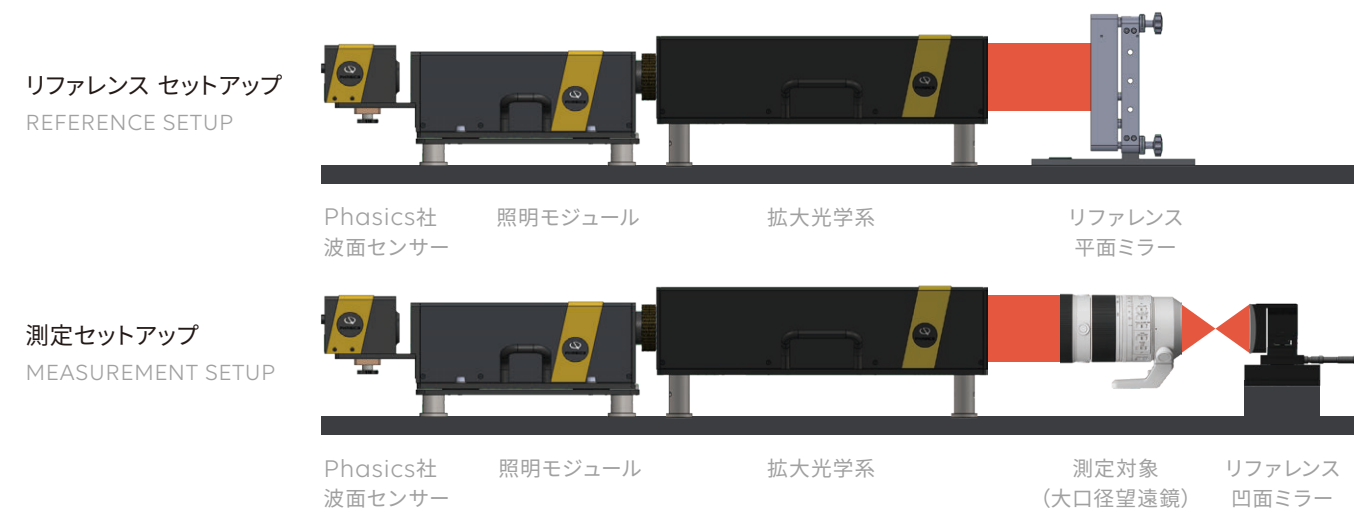


集光・結像系システム / フォーカシングシステム -1 ...

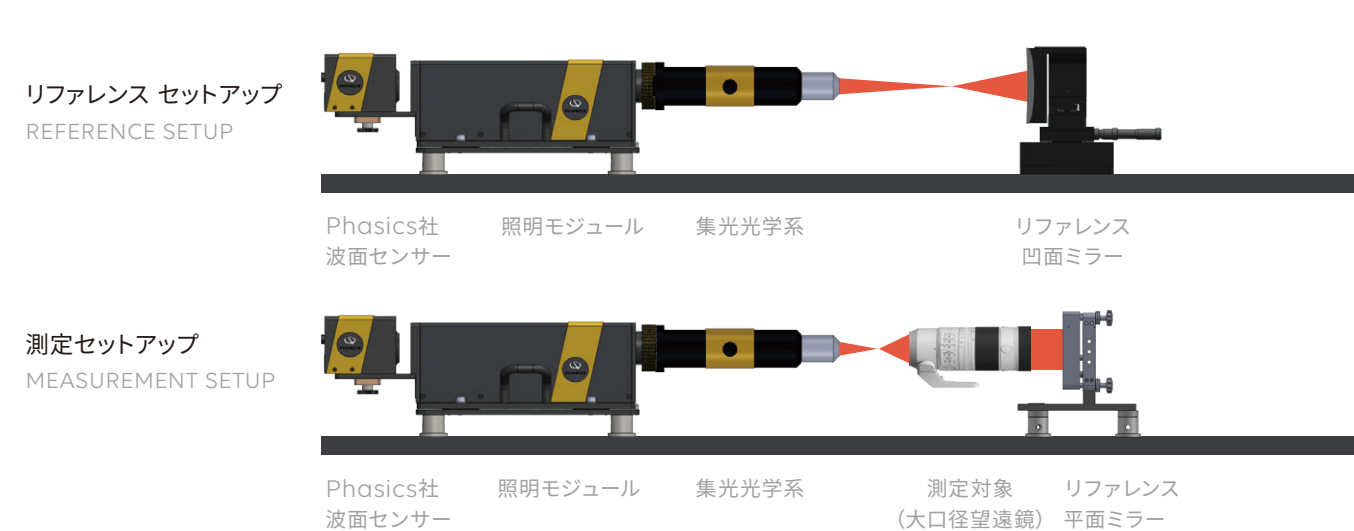
小口径無限 / 有限システムの透過波面誤差 (TWE) の測定



大口径無限 / 有限システムの透過波面誤差 (TWE) の測定 1

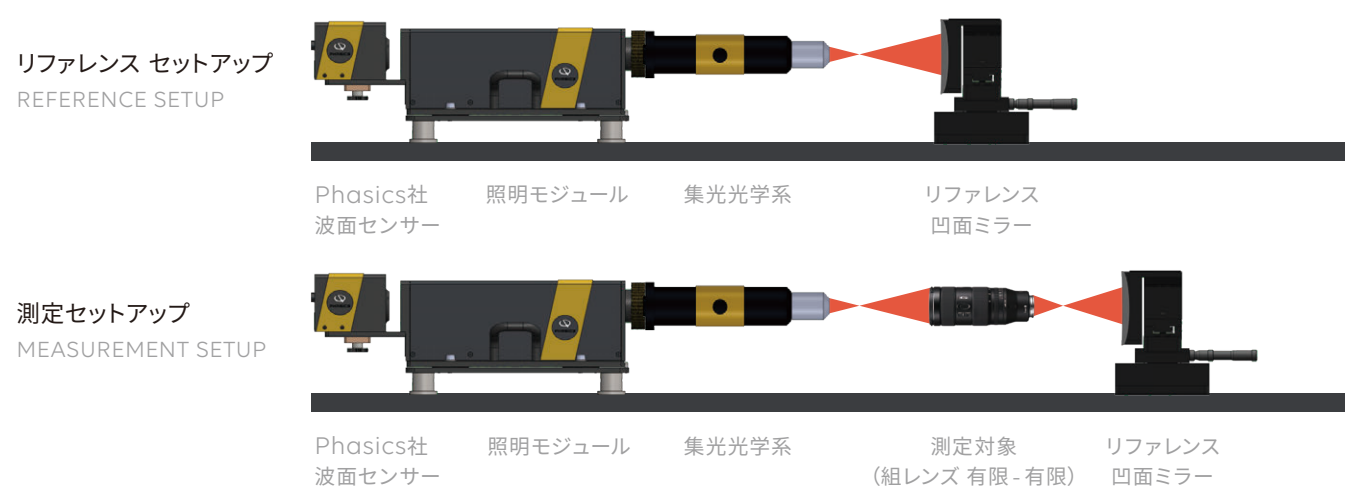


大口径無限 / 有限システムの透過波面誤差 (TWE) の測定 2

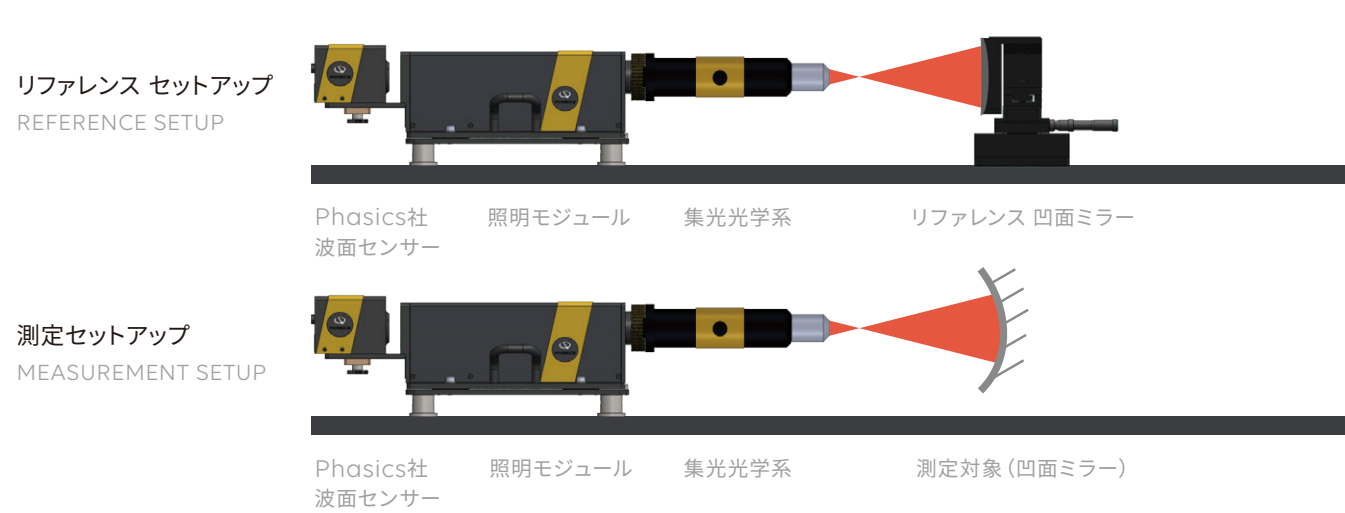


集光・結像系システム / フォーカシングシステム -2 ...

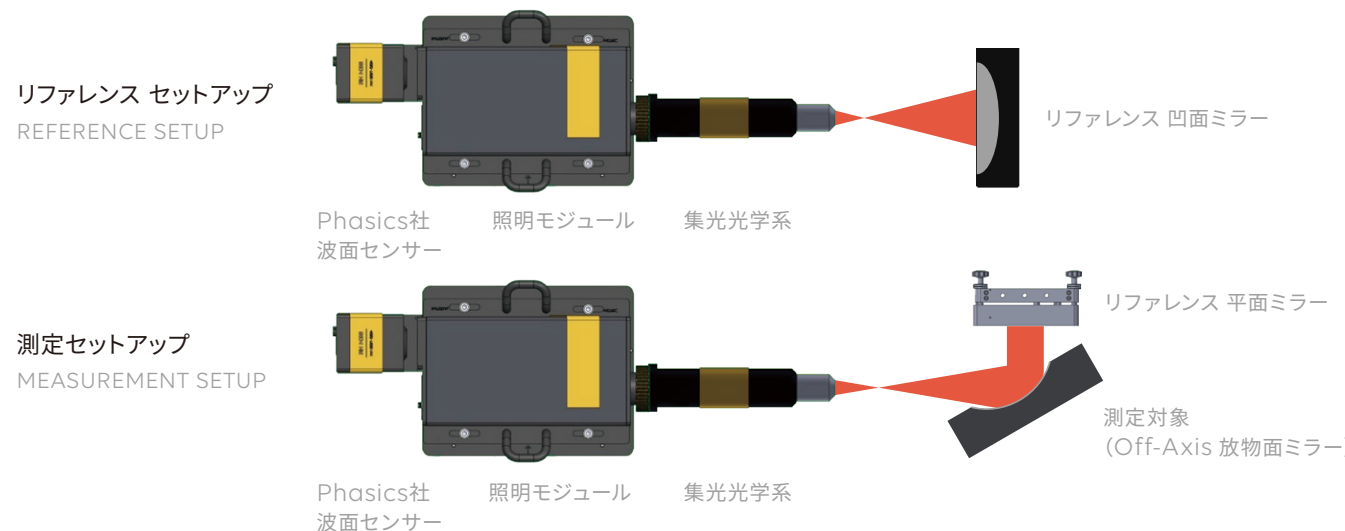
有限 対 有限システムの透過波面誤差 (TWE) の測定



凹面鏡の反射波面誤差 (RWE) の測定

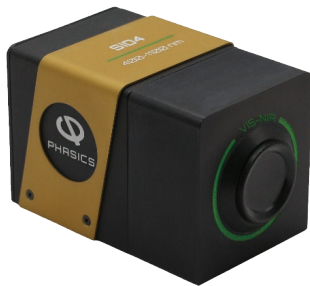


Off-Axis 放物面鏡の反射波面誤差 (RWE) の測定



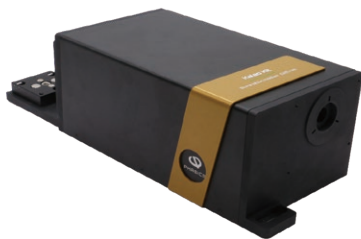
... 3つの選択から始まります。

01 波面センサーを選択します。



モデル	波長レンジ	サンプリング
SID4 UV	190 - 400 nm	300 x 300 px
SID4 UV HR	190 - 400 nm	512 x 512 px
SID4	400 - 1100 nm	182 x 136 px
SID4 HR	400 - 1100 nm	416 x 360 px
SID4 UHR	400 - 1100 nm	512 x 512 px
SID4 SWIR	900 - 1700 nm	80 x 64 px
SID4 SWIR HR	900 - 1700 nm	160 x 128 px
SID4 DWIR	3 - 5 μm / 8 - 14 μm	160 x 120 px

02 照明モジュールを選択します。



波長※	
193nm	810nm
265nm	850nm
365nm	940nm
405nm	1050nm
530nm	1550nm
620nm	3400nm
740nm	3900nm
780nm	8700nm

03 ビームサイズを選択します。



ビームサイズ※	フォーカシングシステム F#※
15mm	0.7
30mm	1.2
60mm	3.3
100mm	5
130mm	9

+ リファレンスミラーは、平面か凹面から選択

※ その他の仕様も対応可能です。ご相談ください。



記載内容および画像の転載、複製、加工などは禁止です。また、記載内容は予告なく変更することがあります。ご了承ください。Ver.1.0\_2511