

# 半導体レーザーチェッカー

半導体レーザーの光出力、モニターPDの電流値、ペルチェ抵抗値、サーミスター抵抗値などを測定する装置です。

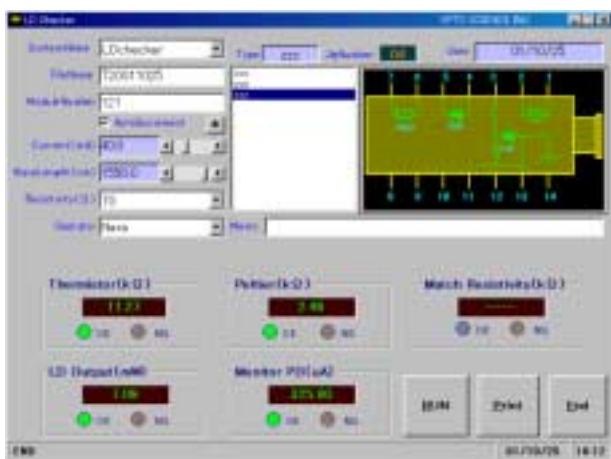
## 測定項目

LD光出力  
PDモニタ電流値  
ペルチェ抵抗値  
サーミスター抵抗値  
ドライバIC電圧  
端子間絶縁抵抗 など



## 構成

コンピューター (I/O ボード、GP-IB ボード、D/A ボード)  
LD電源 : ILX 製安定電流源 LDX-3220 (出力電流範囲 : 0~200[mA])  
マルチメーター : HP34401A (AC,DC 電圧、電流、抵抗の測定)  
LCRテスタ : HIOKI3511-50 (ペルチェ抵抗の測定)  
DC電源 : 松定 PL-18-2  
治具 : LDモジュール形状に合わせて設計いたします。  
測定用ソフトウェア



測定用ソフトウェア



モジュール形状に合わせて測定治



光技術をサポートする  
**株式会社オプトサイエンス**  
<http://www.optoscience.com>

東京本社 〒160-0014 東京都新宿区内藤町1番地 内藤町ビルディング  
TEL:03(3356)1064 FAX:03(3356)3466 E-mail:info@optoscience.com  
大阪支店 〒532-0011 大阪市淀川区西中島7-7-2 新大阪ビル西館  
TEL:06(6305)2064 FAX:06(6305)1030 E-mail:osk@optoscience.com  
名古屋営業所 〒450-0002 名古屋市中村区名駅2-37-21 東海ソフトビル  
TEL:052(569)6064 FAX:052(569)8064 E-mail:ngo@optoscience.com