

# 2mW 1064nm 単一モードVCSELチップ

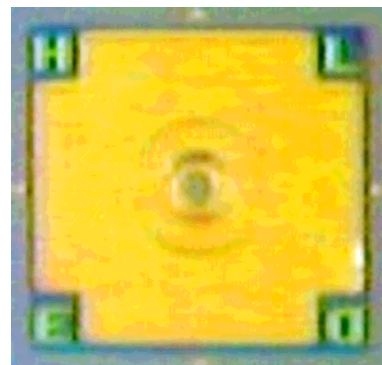
## PSM-TC-002-W1064

VCSEL (Vertical-Cavity Surface-Emitting Laser diode) 技術が用いられています。

波長1064nmにおいて2mW以上の単一基本モード光出力が可能。

トップサイド放射。

特注波長対応可。(808nm - 1064nm)



### 電気的および光学的特性

パラメータ	状態(1)	最小	標準値	最大	単位
QCW光出力	4mA、25 ヒートシンク	2	2.5		mW
しきい値電流	25 ヒートシンク		0.4	0.6	mA
動作電流	2mW、25 ヒートシンク		4	5	mA
動作電圧	2mW、25 ヒートシンク		2.4	2.6	V
微分抵抗	2mW、25 ヒートシンク		220	250	
スロープ効率	25 ヒートシンク	0.65	0.75		W/A
変換効率	1.1W、25 ヒートシンク	28	30		%
中心波長	2mW、25 ヒートシンク	1054	1064	1074	nm
SMSR(1)	2mW、25 ヒートシンク	25	30		dB
温度波長シフト	25 ヒートシンク	0.060	0.065	0.070	nm/°C
ビーム広がり角(2)	2mW、25 ヒートシンク		17	21	°

(1) 横モード抑制比

(2) 全幅  $1/e^2$



光技術をサポートする  
**株式会社オプトサイエンス**  
<http://www.optoscience.com>

東京本社 〒160-0014 東京都新宿区内藤町1番地 内藤町ビルディング  
TEL: 03(3356)1064 FAX: 03(3356)3466 E-mail: info@optoscience.com  
大阪支店 〒532-0011 大阪市淀川区西中島7-7-2 新大阪ビル西館  
TEL: 06(6305)2064 FAX: 06(6305)1030 E-mail: osk@optoscience.com  
名古屋営業所 〒450-0002 名古屋市中村区名駅2-37-21 東海ソフトビル  
TEL: 052(569)6064 FAX: 052(569)8064 E-mail: ngo@optoscience.com

## 絶対最大定格

パラメータ	状態
順方向電流	6 mA
逆方向電流	25 $\mu$ A
動作温度	0 から +80 まで
保管温度	-40 から +80 まで

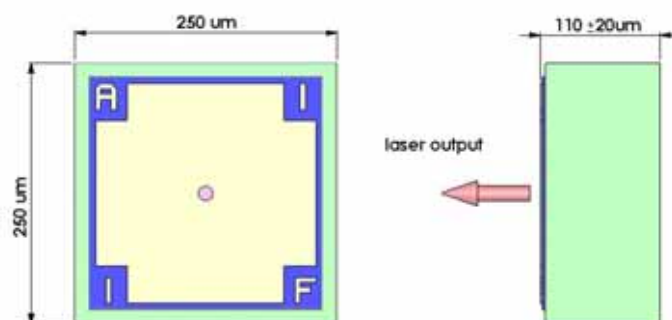
## 注文情報

PSM - TC - 002 - W1064 (PSM - パッケージタイプ(BC:ダイ、BCS:サブマウント上のチップ) - CW光出力[W] - 波長[nm])

## 機械的特性

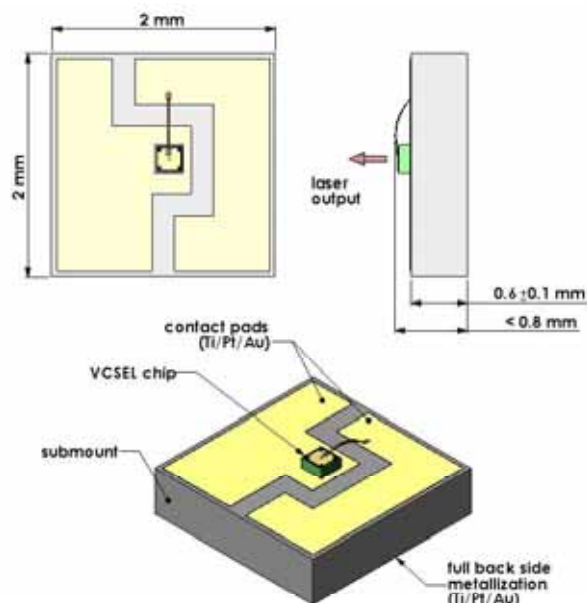
パッケージオプション BC:ベア・ダイ

パラメータ	値
ダイ幅	250 $\pm$ 10 $\mu$ m
ダイ長	250 $\pm$ 10 $\mu$ m
ダイ高	110 $\pm$ 20 $\mu$ m
最大はんだ温度	330



パッケージオプション BCS:サブマウント上のチップ

パラメータ	値
パッケージ幅	2.0 $\pm$ 0.01 mm
パッケージ長	2.0 $\pm$ 0.01 mm
パッケージ高	< 0.7 mm
最大はんだ温度	150
電極材料	Ti / Pt / Au



光技術をサポートする  
株式会社オプトサイエンス  
<http://www.optoscience.com>

東京本社 〒160-0014 東京都新宿区内藤町1番地 内藤町ビルディング  
TEL: 03 (3356) 1064 FAX: 03 (3356) 3466 E-mail: info@optoscience.com  
大阪支店 〒532-0011 大阪市淀川区西中島7-7-2 新大阪ビル西館  
TEL: 06 (6305) 2064 FAX: 06 (6305) 1030 E-mail: ask@optoscience.com  
名古屋営業所 〒450-0002 名古屋市中村区名駅2-37-21 東海ソフトビル  
TEL: 052 (569) 6064 FAX: 052 (569) 8064 E-mail: ngo@optoscience.com