

VCSEL (LD) 評価システム

本装置は面発光レーザをウエハの状態で測定する装置です。表面出射、裏面出射両タイプに対応します。



測定項目

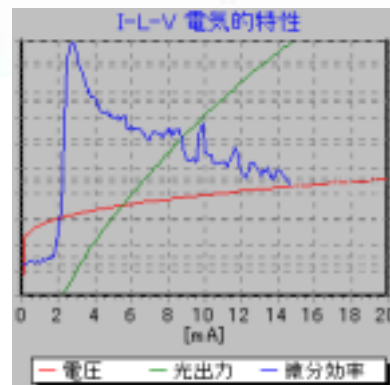
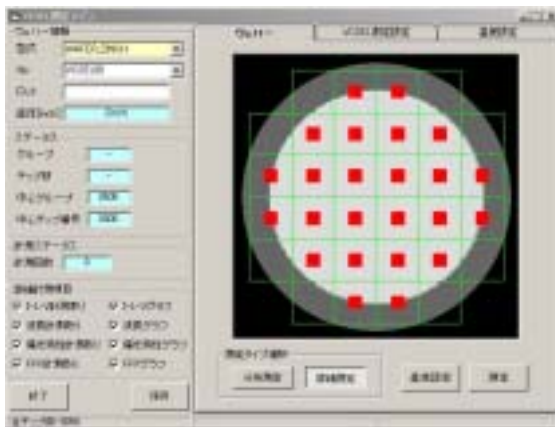
- * I-L 特性 : I-P、I-Vf、I-、Ith/Vth
- * 波長 : 500 ~ 1500nm
- * FFP : ±20 度
- * 偏光特性 : 180°/0.1°
- * 温度特性 : 0 ~ 80



専用測定ソフトウェア :

- * ウエハマップの作成
- * 各動作軸の制御
- * 測定パラメータの設定
- * データの取り込む
- * 結果処理、表示と保存

測定画面 :



光技術をサポートする
株式会社オプトサイエンス
<http://www.optoscience.com>

東京本社 〒160-0014 東京都新宿区内藤町1番地 内藤町ビルディング
TEL:03(3356)1064 FAX:03(3356)3466 E-mail:info@optoscience.com
大阪支店 〒532-0011 大阪市淀川区西中島7-7-2 新大阪ビル西館
TEL:06(6305)2064 FAX:06(6305)1030 E-mail:osk@optoscience.com
名古屋営業所 〒450-0002 名古屋市中村区名駅2-37-21 東海ソフトビル
TEL:052(569)6064 FAX:052(569)8064 E-mail:ngo@optoscience.com