

製品仕様

対象タイプ	プラグ・アダプタ ペンタイプ							
品名	NEOCLEAN-E			NEOCLEAN-EZ				
型番	E1	E2	E3	EZ1	EZ2	EZ3	EZ1 Plus	EZv
適応コネクタ	ATC-NE-E1	ATC-NE-E2	ATC-NE-E3	ATC-NE-EZ1	ATC-NE-EZ2	ATC-NE-EZ3	ATC-NE-EZ1P	ATC-NE-EZv
適応コネクタ	MU, LC	SC, SC2, FC, FAS, FA	SC, FC, ST, E2000, PC/APC	MU, LC	SC, SC2, FC	SC, FC, ST, E2000, SMPTE304M*	ODC, LC, MU, φ1.25mm フェールコネクタ その他	φ2.0mm フェールコネクタ
サイズ (mm)	L:240	L:230	L:230	L:104 (アタッチメント装着時:113/延長時:167)	L:109 (キャップ装着時:121)	L:107 (キャップ装着時:113)	L:109 (キャップ装着時:121)	
使用回数	750回以上			400回以上				
消耗品タイプ	交換カートリッジ (3個/セット)							
消耗品名	カートリッジ			使い切りタイプ				
消耗品型番	ATC-NE-ES1	ATC-NE-ES2	ATC-NE-ES3					

*その他、対応可能な映像機器用光複合コネクタもございますので、詳細はお問い合わせください。

対象タイプ	プラグ・アダプタ ペンタイプ	
品名	NEOCLEAN-M	NEOCLEAN-M2
型番	ATC-NE-M1	ATC-NE-M2
適応コネクタ	MPO, MTP™ (ピン有/無)	MPO-16, MTP™-16 (ピン有/無)
サイズ (mm)	L:197 (アタッチメント未装着時) × W:15 × H:51	
使用回数	600回以上	
消耗品	使い切りタイプ	

対象タイプ	プラグ カセットグリップタイプ					
品名	OPTIPOP				CLETOP-S	
型番	R1	R2	R3	R4	Aタイプ	Bタイプ
適応コネクタ	ATC-RE-01	ATC-RE-02	ATC-RE-03	ATC-RE-04	14110501	14110601
適応コネクタ	単心コネクタ, 多心コネクタ (ピン無)	単心コネクタ	MT, MPO (ピン有)	MT-RJ (ピン有)	単心コネクタ (φ2.5mmに最適)	単心コネクタ, 多心コネクタ (ピン無)
サイズ (mm)	W:124 × D:35 × H:83				W:125 × D:35 × H:85	
使用回数	400回以上				400回以上	
消耗品タイプ	交換リール (6巻/セット)				交換カートリッジ (6個/セット)	
消耗品名	OPTIPOP RS				青テープ / 白テープ	
消耗品型番	ATC-RS-01				14110700 / 14110710	

対象タイプ	プラグ カセットレバータイプ					簡易式タイプ
品名	CLETOP				NEOCLEAN-R2	
型番	Aタイプ	Bタイプ	MT-RJタイプ	MPOタイプ	ATC-NE-R2	
適応コネクタ	14100501	14100601	14100101	14100201	ATC-NE-R2	
適応コネクタ	単心コネクタ (φ2.5mmに最適)	単心コネクタ, 多心コネクタ (ピン無)	MT-RJ (ピン有)	MT, MPO (ピン有)	単心コネクタ, 多心コネクタ (ピン無)	
サイズ (mm)	W:130 × D:40 × H:75				W:115 × D:25 × H:55	
使用回数	400回以上				400回以上	
消耗品タイプ	交換リール (6巻/セット)				使い切りタイプ	
消耗品名	青テープ / 白テープ					
消耗品型番	14100700 / 14100710					

対象タイプ	アダプタ スティックタイプ					
品名	NEOCLEAN-S		CLETOP Stick			
型番	S125	S250	1.25mmタイプ	2.5mmタイプ	2.0mmタイプ	2.0/2.5mm両端付
適応コネクタ	ATC-ST-01N	ATC-ST-02N	14100401	14100400	14100402	14100403
適応コネクタ	φ1.25mm	φ2.5mm	φ1.25mm	φ2.5mm	ハイビジョンカメラ用 光複合コネクタ	
長さ	152mm (約45/65/85/105mmの4段階に調節可能)		101mm	147mm	147mm	151mm
梱包仕様	250本/セット		200本/セット		200本/セット	100本/セット

お問い合わせ <https://keytech.ntt-at.co.jp/optic1/>

201910A



「CLETOP」、「OPTIPOP」、「NEOCLEAN」は、NTTアドバンステクノロジー株式会社の登録商標です。「MTP」は、US Conec社の商標です。その他の記載された社名、各製品名等は、各社の商標または登録商標です。
記載された内容は、予告なく変更する場合がありますのでご了承ください。 カタログ記載内容 2018年6月現在

NTTアドバンステクノロジー株式会社 グローバル事業本部 光プロダクツビジネスユニット
〒180-0012 東京都武蔵野市緑町3-9-11 NTT武蔵野研究開発センター内



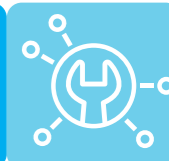
株式会社 オプトサイエンス
www.optoscience.com

TEL
03-3356-1064

E-MAIL
info@optoscience.com



NTT-AT 光コネクタクリーナラインナップ
NEOCLEAN® CLETOP® OPTIPOP® シリーズ



光コネクタクリーナのパイオニアが、
最高品質のクリーニングツールをお届けします。



ITインフラサポート IT Infrastructure Support

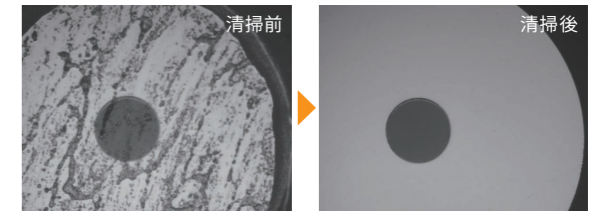
<https://keytech.ntt-at.co.jp/optic1/>

通信サービスの信頼性を支える、 NTT-ATの光コネクタクリーナラインナップ

光通信設備トラブルの多くは光コネクタ端面の汚れが原因です。NTTアドバステクノロジーの光コネクタクリーナは、光コネクタ専用開発した繊維を採用し、肉眼では見えない小さな汚れも除去します。携帯性に優れたコンパクト設計と作業性を考慮した構造を両立し、洗浄液も不要なため作業環境も問いません。各種光コネクタに対応した豊富なラインナップをご用意しております。ぜひご用命ください。

なぜ光コネクタの清掃が必要なのか？

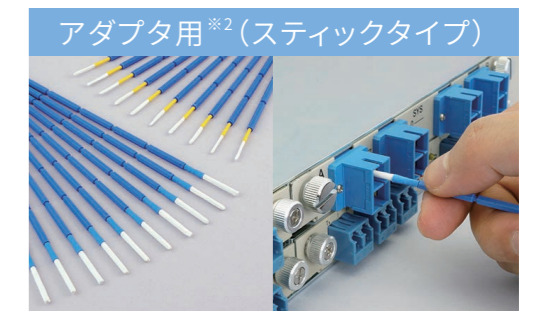
光コネクタ端面は汚れやすく、直径10μmの光ファイバコアに汚れが付着すると、伝送に影響を与えるおそれがあります。さらに、ハイパワー光によりファイバ端面が損傷する危険性もあるため、接続前には清掃が必要です。



※1: プラグのフェルール端面清掃用



アタッチメント着脱により
プラグ・アダプタの両方に対応



※2: アダプタのフェルール端面清掃用



主なコネクタ・クリーナ対応表

対応コネクタ	フェルール端面用クリーナ
単心光コネクタ MUプラグ LCプラグ SCプラグ FCプラグ STプラグ E2000プラグ MUアダプタ LCアダプタ SCアダプタ FAプラグ FASプラグ STアダプタ FCアダプタ FANソケット FASソケット E2000アダプタ	フェルール端面用クリーナ NEOCLEAN-R2 NEOCLEAN-E1 OPTIPOP R1/R2 CLETOP-S Bタイプ NEOCLEAN-EZ1 NEOCLEAN-EZ1 Plus R2 CLETOP Bタイプ NEOCLEAN-EZ2 NEOCLEAN-EZ3 OPTIPOP R1/R2 R2 CLETOP A/Bタイプ Aタイプ CLETOP A/Bタイプ Bタイプ NEOCLEAN-E1 NEOCLEAN-S125 CLETOP Stick 1.25mmタイプ NEOCLEAN-EZ1 NEOCLEAN-EZ1 Plus NEOCLEAN-E2 NEOCLEAN-E3 NEOCLEAN-E2 NEOCLEAN-S250 CLETOP Stick 2.5mmタイプ NEOCLEAN-EZ2 NEOCLEAN-EZ3 CLETOP Stick 2.0/2.5mm両端付 CLETOP Stick 2.0mmタイプ
多心光コネクタ MTプラグ ピン無 MPOプラグ ピン無 MTRJプラグ ピン無 MTプラグ ピン有 MPOプラグ ピン有 MPOアダプタ ピン有/無 MPOプラグ ピン有/無	OPTIPOP R1 CLETOP-S Bタイプ NEOCLEAN-R2 OPTIPOP R3 CLETOP MPOタイプ NEOCLEAN-M NEOCLEAN-M2



●表記以外のさまざまな光コネクタにもお使いいただけますので、お気軽にお問い合わせください。 ※3: FAプラグ/FASプラグは、NEOCLEAN-EおよびNEOCLEAN-EZのみ対応です。 ※4: E2000プラグは、NEOCLEAN-E3およびNEOCLEAN-EZ3のみ対応です。 ※5: STアダプタ/E2000アダプタは、NEOCLEAN-E3およびNEOCLEAN-EZ3のみ対応です。