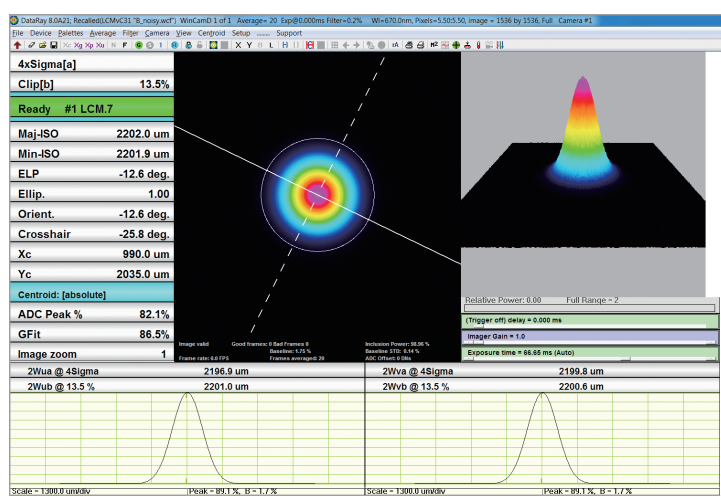


# WinCamD-LCM

## CMOS ビームプロファイラ

WinCamD-LCMは、11.3 x 11.3mmの有効エリア、画素数4.2Mピクセル、ピクセルサイズ5.5 x 5.5 $\mu$ m (有効)、グローバルシャッタの光学/電子的トリガリング、および SN比2500:1 という特長を持ち、USBバスパワー駆動のビームプロファイラとして、最大の有効センサエリアを実現しています。

WinCamD-LCMの高いSN比とグローバルシャッタを、高品質のテーパファイバと組み合わせることにより、WinCamD-LCMは、コンパクトな設計ながら様々なCW/パルスレーザの測定に容易に実現します。



WinCamD-LCMは、フル機能/ユーザ中心設計のDataRays社の専用S/Wにてご利用可能です。

(ライセンス料フリー、インストール無制限、およびフリーアップデート) 以下のアプリケーションに最適です。標準モデルは355~1150nmまで測定可能です。オプションで1350nm対応 (355~1350nm)、NIR対応 (1480~1605nm)、もしくはUV対応 (190~1150nm) が可能です。

本製品を使用するには64-bit Windows 7/ 8/8.1/ 10のOSを搭載したPCが必要です。

## システムの特長

- 355~1150 nm (CMOS), 190 & 161nm (オプション)
- 4.2 Mピクセル, 2048 x 2048 ピクセル, 11.3 x 11.3 mm 有効エリア
- ピクセルサイズ5.5  $\mu$ m (effective)
- 2,500:1 信号対雑音比 (Signal to RMS Noise)
- 60 fps\* @ 512 x 512, 30 fps @ 1024 x 1024, 12 fps\* @ 2048 x 2048 \*fps:フレームレート
- USB 3.0バスパワー駆動
- HyperCal™ —ノイズおよびベースライン補正ソフトウェア
- 光学グローバルシャッタ および TTLトリガー
- 電子オートシャッタ, 85  $\mu$ s to 2 sec (44 dB)
- MagND™ (磁石で積み重ね可能なNDフィルタシステム)
- パルストリガーによる分離
- 複数カメラの同時制御
- パワーの相対値表示
- 12-bit ADC

## アプリケーション

- CW およびパルスレーザのビームプロファイリング
- 光学的アセンブリおよび装置アライメント
- フィールドでのレーザおよびレーザシステムのメンテナンス
- ビームワンダーおよびロギング
- M<sup>2</sup>の測定 (オプション)



WinCamD-LCM  
サイズ: 46 x 46 x 20.7 mm

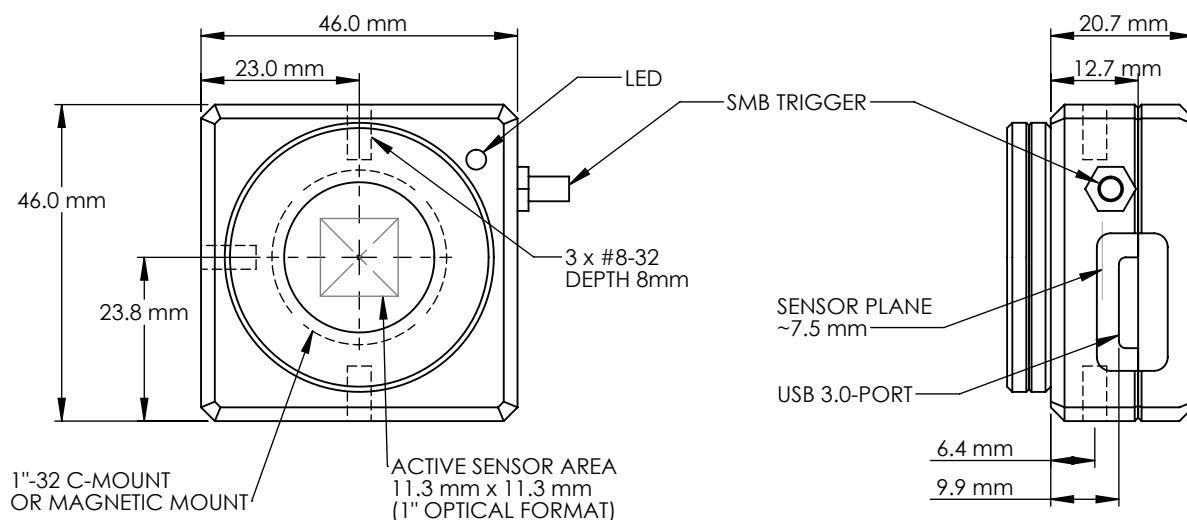
## ソフトウェア 特長

- ・ XYプロファイル 及び セントロイド
- ・ 線形 及び 対数表示
- ・ ガウシアン & トップハットフィット
- ・ Ellipse Angle, Major, Minor, Mean Diameters
- ・ ISO 11146 準拠の測定
- ・ バックグランド・キャプチャとサブトラクション
- ・ イメージ & 強度ズーム
- ・ リニア & エリアフィルタ
- ・ イメージ平均化 (1~連続)
- ・ HyperCal™ ダイナミック・ノイズ & ベースライン補正

## WinCamD-LCM シリーズ 仕様

	Detail	Notes
波長帯	<b>S-WCD-LCM-UV</b> : 190-1150 nm	Incl. MagND-UV filters: ND 1, 2, 4
	<b>S-WCD-LCM</b> : 355-1150 nm	Incl. MagND filters : ND 1, 2, 4
	<b>S-WCD-LCM-1310</b> : 355-1350 nm	Incl. MagND filters : ND 1, 2, 4, 1290 nm long pass filter
	<b>S-WCD-LCM-TEL</b> : 1480-1610 nm	Incl. MagND filters : ND 1, 2, 4, 1290 nm long pass filter
イメージエリア (mm)	11.3 x 11.3	
センサ	1" CMOS	
解像度	4.2 MPixel (2048 x 2048)	S-WCD-LCM-TEL: effective pixel size is 25 µm
ピクセルサイズ (µm)	5.5 x 5.5	
最小ビーム (10 pixels)	55 µm	S-WCD-LCM-TEL: 250 µm
シャッタタイプ	Global	
フレームレート @2048 x 2048	≥ 12 Hz	
フレームレート @1024 x 1024	≥ 30 Hz	
フレームレート @512 x 512	≥ 60 Hz	
最大 'every pulse' PRR	≥ 12.5 Hz	
シングルパルスキャプチャ 最大 PRR	USB 3.0: 12.6 kHz	
	USB 2.0: 6.3 kHz	
信号 対 雑音比	2,500:1, 34/68 dB opt/ elec.	
電子オートシャッタ	25,000:1, 85 µs to 2s USB 3.0	
	12,500:1, 158 µs to 2s USB 2.0	
ADC	12-bit	
インターフェイス	USB 3.0	

## 外形寸法図



WinCamD-LCM Rev. 091817  
(株)オプトサイエンス Ver.1.0\_1904



光技術をサポートする  
**株式会社オプトサイエンス**

<https://www.optoscience.com>

東京本社 〒160-0014 東京都新宿区内藤町1番地 内藤町ビルディング TEL:03-3356-1064  
大阪営業所 〒532-0011 大阪市淀川区西中島7-7-2 新大阪ビル西館 TEL:06-6305-2064  
名古屋営業所 〒450-0002 名古屋市中村区名駅2-37-21 東海ソフトビル TEL:052-569-6064

E-mail : [info@optoscience.com](mailto:info@optoscience.com)