

新技術! 「オールインワン」レーザテクノロジー

Genia Photonics社がお届けする、フル機能プログラム可能なピコ秒チューナブルレーザです。

完全コンピュータ制御、プログラム可能なチューナブルピコ秒レーザです。レーザ動作中でも波長、波長スweep、ピコ秒パルス幅、パワーなどのレーザパラメータをマイクロ秒内でダイナミック調整ができます。



主な特長

- 全機能プログラム可能なピコ秒チューナブルレーザ
- 波長、波長スweep、パルス幅、パワーはユーザー側で設定可能
- アライメントは必要ありません
- 高度な信頼性 - 一貫した性能
- そのまま動作可能な「プラグアンドプレイ」型レーザ
- K空間(K-space)でのリニアスweep - OCTではより高速な処理が可能です

用途

- 光学干渉断層法(OCT)イメージング
- 蛍光分光などの時間変換測定
- 非線形イメージング
- アブレーション
- 非線形オプティクス

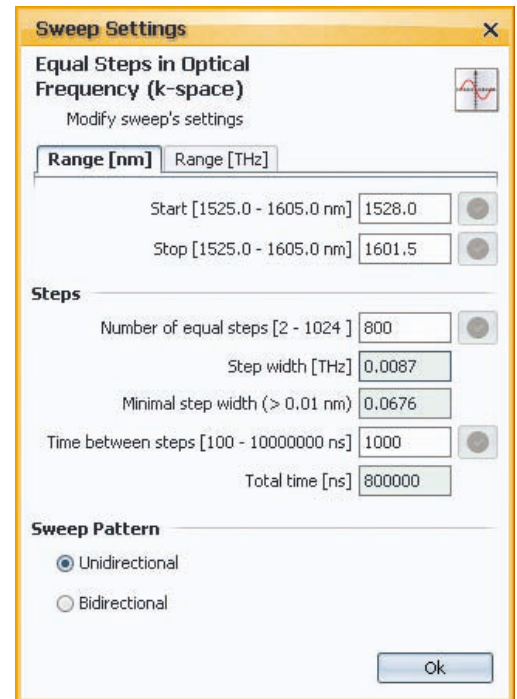
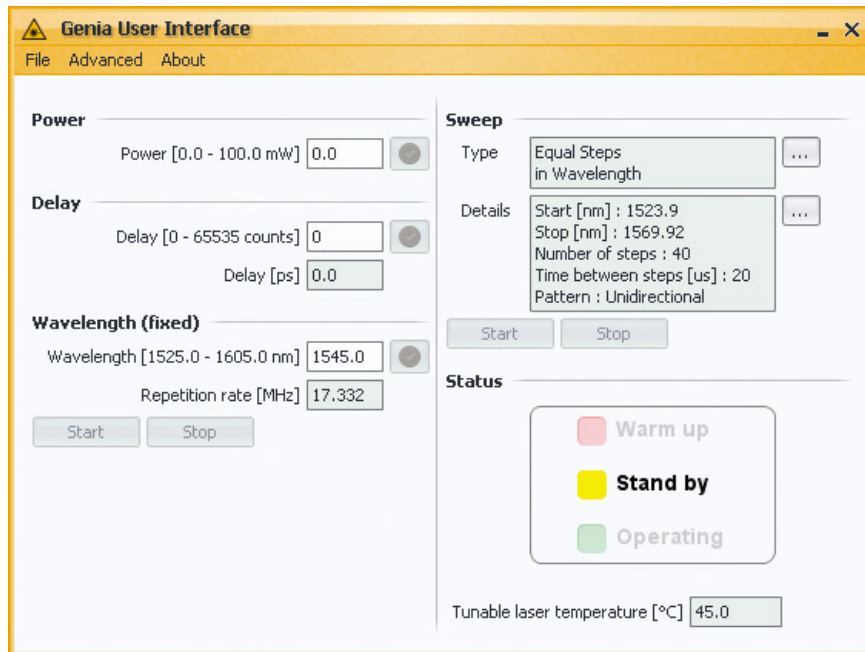
アプリケーション

- 医療用途 (皮膚科、心臓外科、歯科、薬理)
- 基礎研究
- 量子光学



プログラマブルレーザ

インターフェイス概要



特長：

- 直観グラフィックユーザーインターフェイス
- 容易なパラメータ設定（パワー、波長、波長スイープ、ディレイ）
- はっきりと見やすいレーザステータス表示

特長：

- スイープ設定は光学周波数（K空間）、電子ボルト(eV)あるいは波数(cm⁻¹)で入力可能
- ステップ数、間隔は変更可能
- アンディレクショナル（単方向）スイープ（ $\lambda_1 \lambda_2 \lambda_3 \dots \lambda_1 \lambda_2 \lambda_3$ ）かバイディレクショナル（双方向）スイープ（ $\lambda_1 \lambda_2 \lambda_3 \dots \lambda_3 \lambda_2 \lambda_1$ ）を選択可能
- ディレイトリガー出力も可能（オプション）

前面



前面パネルにはレーザ制御ロック、緊急レーザ停止ボタン、レーザステータス表示、レーザ出力コネクタ(偏光FC/APC)があります。

背面



背面パネルにはコンピュータインターフェイスがあります
- USBコネクタ、インターロックコネクタ(遠隔緊急停止)、外部シグナル用)、SMAコネクタ、パワースイッチ、ACパワー入力、ファン出力

仕様 *

モデル名	WA (wavelength agile)	PA (pulse width agile)	WPA (wavelength and pulse width agile)	備考
主特性	固定パルス幅、 波長チューナブル	固定波長、 パルス幅可変	チューナブル&可変	
パルス幅	20 to 500 psec 工場出荷時に設定	20 to 500 psec 調整可		WA : 設定する PA & WPA : プログラム設定可能
波長チューニング	: チューナブル/ スイープモード	: 工場出荷時に設定	: チューナブル/ スイープモード	PA : 波長を特定する WA & WPA : 10 pm最小ステップ サイズでフルにプログラマブル
波長スイープ (スイープモード)	最大100 k λ /s (WA01) 最大10 M λ /s (WA02)	N/A	最大100k λ /s (WPA 01) 最大10M λ /s (WPA02)	スイープモードは最大1024ポイント、最小10pm ステップサイズでフルにプログラマブル
パルスの 繰り返しレート	10~50 MHz			オプションでハーモニックモードロックと キャプティダンブも対応(DC-250 MHz)
バンド幅	1030~1130 nm / 1250~1360 nm / 1525~1605 nm Near-IR: 752~785 nm / 815~865 nm			ご要望により他波長も対応可能です。
平均パワー	バンド全域で2 mW (20 Wまで)			ハイパワーオプションでは内蔵 全ファイバパワーアンプが含まれます。
ビームのモード M ²	シングルモードPMファイバ出力			
偏光	PER: 15 dB			リニア偏光

* - 特殊な構成、パラメータに関してはお問い合わせ下さい。

オプション

オプション名	オプション名	詳細
WC	波長変更用トリガー	各波長変更が同時に起こる 電気トリガー信号を供給します。
DL	ディレイトリガー	時間内にディレイする各光パルスと 電気トリガーを供給します。 ディレイはユーザーで設定可能です。

ご注文に関して *

製品コード	サブ製品コード	スイープコード	中心波長コード	出力パワーコード	オプション
PL	WA	00 (スイープ無)	XXXX	01 (1mW)	WC
	PA	01(100k λ /sec.スイープ)		02 (10mW) DL	DL
	WPA	02 (10M λ /sec. スイープ)		03 (50mW)	
				04(1080から1565 では100mWのみ)	
				05 (1W)	
				00 (特注)	
モデル番号のつくり方					
製品(2文字)	サブ製品(2~3文字)	スイープ(2桁)	中心波長(4桁)	出力パワー(2桁)	オプション(1オプション につき2文字)
PL					

* - 特殊な構成、パラメータに関してはお問い合わせ下さい。

