

カスタムデザインデフォーマブルミラー

Custom-DM

BMC社が永年つちかかってきたデフォーマブルミラーの設計・製造技術により国立研究所や一般のお客様に対して、お客様のご要求にそったカスタムデザインのデフォーマブルミラーの設計・製造し、お届けします。

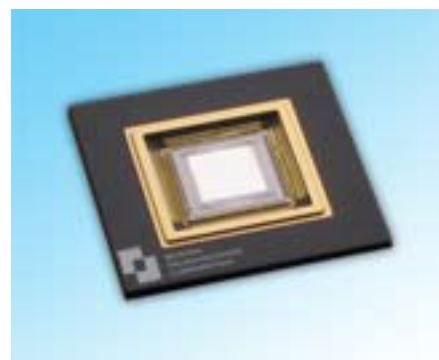
例として、以下のデフォーマブルミラーの仕様等をご覧ください。

Boston Micromachines has successfully developed a hexagonal mirror featuring tip-tilt piston motion for use in a space-based coronagraph. Development was funded by **NASA for the Terrestrial Planet Finding Mission (TPF)**.

Custom Design Specifications

CDM

- 1,024 actuators
- Tip-tilt motion
- Hexagonal pixels
- Hexagonal mirror array
- 1 μ m stroke



BMC is currently providing custom services for a planet-imaging coronagraph funded by the **Gemini Observatory**. When fully developed, this CDM will have a 25mm aperture and over 4,000 actuators!

Custom Design Specifications

- 4k actuators
- 25 mm aperture



光技術をサポートする

株式会社オプトサイエンス

<http://www.optoscience.com>

東京本社 〒160-0014 東京都新宿区内藤町1番地 内藤町ビルディング
TEL: 03 (3356) 1064 FAX: 03 (3356) 3466 E-mail: info@optoscience.com
大阪支店 〒532-0011 大阪市淀川区西中島7-7-2 新大阪ビル西館
TEL: 06 (6305) 2064 FAX: 06 (6305) 1030 E-mail: osk@optoscience.com
名古屋営業所 〒450-0002 名古屋市中村区名駅2-37-21 東海ソフトビル
TEL: 052 (569) 6064 FAX: 052 (569) 8064 E-mail: ngo@optoscience.com