

## iLoupeXL

500万画素  
ポータブル  
デジタル  
マイクروسコープ

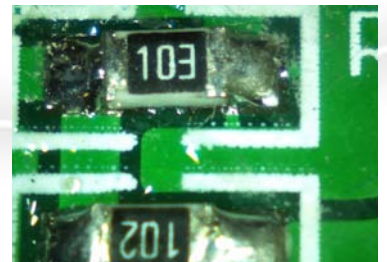
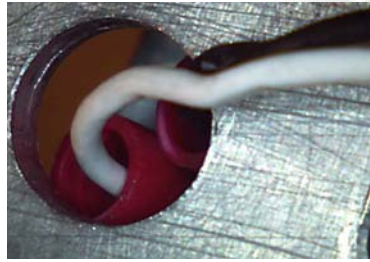
- 本体に2インチ液晶ディスプレイを搭載したオールインワンのポータブルタイプ。
- 光学倍率3×～25×/デジタル倍率86×  
PC接続時は最大300倍までデジタル倍率の設定が可能。
- 任意の角度で撮影可能、～180度に自由に回転するレンズチューブ搭載。
- SDカード対応だから画像の保存、PCへの取り込みも簡単。
- AVI形式での動画撮影が可能  
※撮影可能な動画の時間はストレージの容量によります。
- ビデオ出力端子搭載。お手持ちのTVでもご覧になれます。
- 充電可能なリチウムバッテリーを採用し、5時間以上動作が可能。
- 調光可能なLEDを6つ搭載。



技術、科学系、皮膚科、細かい技術を要する修理、組み立て、そして品質管理（例：電子工学、機械学など）の目視検査のデータ保存などの幅広いアプリケーションに対応。iLoupeXLには容易な画像、または映像（計測機能付き）取り込みの為のソフトウェアも付属しています。



# 2<sup>ND</sup> GENERATION iLOUPE XL FROM AVEN



## スペック一覧

画素数	5.1M ピクセル
解像度	3264 × 2448 (8M) / 2560 × 1920 (5M) / 2048 × 1536 (3M) 1600 × 1200 (2M) / 1280 × 960 (1.3M) / 640 × 480 (VGA)
LCD ディスプレイ サイズ	2.0インチ LCD
光学倍率/デジタル倍率	光学: 3x~25x / デジタル: 86x (本体ディスプレイ), 3x~300倍 (PCディスプレイ)
シャッタースピード	3秒
ディレイキャプチャー	5,10秒
ファイルフォーマット	静止画: JPEG ムービー: AVI
ムービー解像度	20 fps @ 640 × 480 / 30 fps @ 320 × 240
ムービー撮影可能時間	ストレージメディアの容量に準ずる
ビデオ出力	PAL / NTSC
ストレージメディア	外部メモリ: SDカード (最大2GB) 内部メモリ: 256MB
電源	リチウムバッテリー (3.7V/1700mA)
充電方法	USBポート / アダプター
消費電力	スタンバイ: 230mA / キャプチャー: 345mA / 録画: 300mA
電荷電流	USBポート: 300mA / アダプター: 500mA
充電時間	4時間 (アダプター使用時)
バッテリー動作時間	スタンバイ: 7時間 / 動作時: 5時間
サイズ	156.8 (W) × 64.8 (H) × 39.1 (D)
本体重量	180g (バッテリー、SDカードは除く)

## PCシステム要件

OS	Windows XP / VISTA (Windows 7 近日対応予定)
プロセッサ	Pentium 4
RAM	128MB
USBポート	USB1.1 以上
グラフィック	16Bit以上のカラーをサポートしたVGAシステム

型番	商品名	単価(税別)
26700-520	iLoupe XL	¥68,000



光技術をサポートする  
株式会社オプトサイエンス  
<http://www.optoscience.com>

東京本社 〒160-0014 東京都新宿区内藤町1番地 内藤町ビルディング  
TEL: 03 (3356) 1064 FAX: 03 (3356) 3466 E-mail: info@optoscience.com  
大阪支店 〒532-0011 大阪市淀川区西中島7-7-2 新大阪ビル西館  
TEL: 06 (6305) 2064 FAX: 06 (6305) 1030 E-mail: osk@optoscience.com  
名古屋営業所 〒450-0002 名古屋市中村区名駅2-37-21 東海ソフトビル  
TEL: 052 (569) 6064 FAX: 052 (569) 8064 E-mail: ngo@optoscience.com