

# MPX モーダル エクスプローラ

The MPX-1 / MPX-2 Modal Explorer

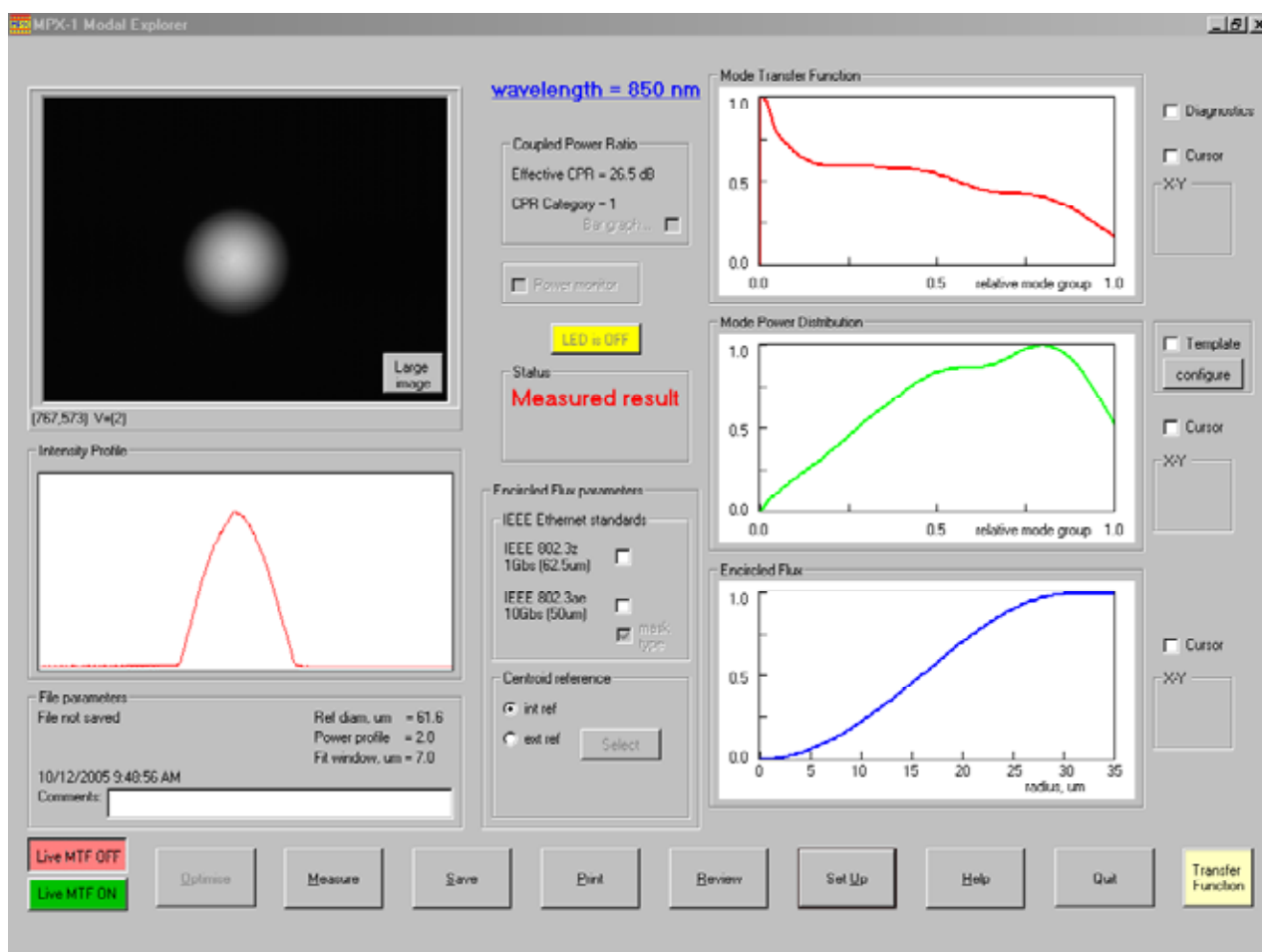


英国 ArdenPhotonics 社

ギガビットイーサネット等で使われるマルチモードファイバの  
モード伝播をリアルタイムで評価・測定する装置です

MPX-1 850nm 用    MPX-2 1300nm 用    MPX-1/POF POF 用

- ・ IEC11801 と TIA/EIA568 の LAN 向けの光源とパッチコードの評価
- ・ 光部品のモード伝播特性の測定
- ・ IEEE802.3 ギガビットイーサネット向けの VCSEL の評価
- ・ モードスクランブラやモードフィルタの評価



〈 MPX モーダルエクスプローラ 計測画面 〉

Effective Coupled Power Ratio (CPR)  
Mode Transfer Function (MTF)

Mode Power Distribution (MPD)  
Encircled Flux



光技術をサポートする  
**株式会社オプトサイエンス**

<http://www.optoscience.com>

東京本社 〒160-0014 東京都新宿区内藤町1番地 内藤町ビルディング  
TEL:03(3356)1064 FAX:03(3356)3466 E-mail:info@optoscience.com  
大阪支店 〒532-0011 大阪市淀川区西中島7-7-2 新大阪ビル西館  
TEL:06(6305)2064 FAX:06(6305)1030 E-mail:osk@optoscience.com  
名古屋営業所 〒450-0002 名古屋市中村区名駅2-37-21 東海ソフトビル  
TEL:052(569)6064 FAX:052(569)8064 E-mail:ngo@optoscience.com

このカタログの情報は 2006 年 3 月 1 日現在のものです。最新の情報につきましては弊社までお問い合わせ下さい。

## MPX モーダル エクスプローラについて

私たちアーデンフォトニクス社は、この MPX が、マルチモードファイバ、光源、光部品のモード状態の測定に強力なツールであると考えています。

MPX モーダルエクスプローラは、ファイバのモード分布として知られている、マルチモードファイバ中のさまざまなモードの分布を直接測定することを可能にしています。その測定技術は、ビデオカメラによるファイバパッチコードの端面でのニアフィールド分布の画像処理技術と分析技術から成り立っています。モード分布のリアルタイムの可視化により、モードフィルタの効果とファイバ取り扱い方法を最適化することが可能になります。

モード分布は、LAN 内のファイバの性能において、特に重要な役割を担っています。たとえば、リンクロスと達成可能なバンド幅は、トランシーバに接続されたファイバのモード分布に直接に影響を受けます。この用途のために、MPX は、Effective Coupled Power Ratio や Encircled Flux といった標準化パラメータの測定もできるようになっています。

## MPX モーダル エクスプローラで計測できる項目

Effective Coupled Power Ratio (CPR)  
Mode Transfer Function (MTF)  
Mode Power Distribution (MPD)  
Encircled Flux

### 《 MPX 製品ラインアップ 》

MPX-1 (850nm 用)  
MPX-2 (1300nm 用)  
MPX-1/POF (850nm 用)  
(1mm 径までの POF 対応)  
MPX-12 (850,1300nm 兼用)

### 《 オプション 》

ユニバーサル 1.25mm 径  
フェルルールアダプタ



MPX 本体写真 (幅 25cm 高 9cm 奥行 27cm 2.5kg)  
10,20,30dB 減衰フィルタ 及び ユニバーサル 2.5mm 径フェルルールアダプタ付  
上写真の光学部本体に加えて制御用 PC があります

英国 アーデンフォトニクス (ArdenPhotonics) 社代理店



光技術をサポートする  
**株式会社オプトサイエンス**  
<http://www.optoscience.com>

東京本社 〒160-0014 東京都新宿区内藤町1番地 内藤町ビルディング  
TEL:03(3356)1064 FAX:03(3356)3466 E-mail:info@optoscience.com  
大阪支店 〒532-0011 大阪市淀川区西中島7-7-2 新大阪ビル西館  
TEL:06(6305)2064 FAX:06(6305)1030 E-mail:osk@optoscience.com  
名古屋営業所 〒450-0002 名古屋市中村区名駅2-37-21 東海ソフトビル  
TEL:052(569)6064 FAX:052(569)8064 E-mail:ngo@optoscience.com